

臺南市立臺南文化中心

「100年度為民服務意見調查」

《調查報告》



執行單位：行政課

撰稿人：陳培熹

完稿日期：中華民國100年11月25日

目 錄

壹、一般民眾部份-----	4
一、本案緣由與目的-----	4
二、滿意度調查內容-----	4
(一) 調查對象-----	4
(二) 調查時間-----	4
(三) 調查內容-----	4
三、滿意度現調查結果分析-----	23
(一) 基本資料調查結果-----	23
(二) 滿意度調查結果-----	24
(三) 調查結果分析-----	28
貳、表演團體部份-----	39
一、問卷設計-----	39
二、問卷調查基本數據-----	39
(一) 調查名單-----	39
(二) 調查結果-----	41
三、問卷回收情況-----	42
四、問卷結果統計-----	43
五、調查結果檢討-----	47

附件

一、表演藝術課回收調查表

二、藝文推廣課回收調查表

三、視覺藝術課回收調查表

四、表演團體回收調查表及信封

臺南市立臺南文化中心 100 年度為民服務調查報告

壹、一般民眾部份

- 一、本案緣由與目的：「全方位品質服務」為本中心服務品質的目標，為探求民眾對本中心各項展業業務措施之滿意與需求，並促進民眾與本中心間之雙向溝通，藉由為民服務問卷調查結果，作為本中心今後施政之參考。

二、滿意度調查內容

(一) 調查對象：100 曾至本中心參訪之民眾，分就表演藝術課、藝文推廣課及視覺藝術課所轄業務展演參與民眾，各課 200 份進行意見調查。

(二) 調查時間：自 100 年 11 月 1 日至 100 年 11 月 20 日止。

(三) 調查內容

1、調查表設計

臺南市立臺南文化中心 100 年服務滿意度問卷調查
您的指教是我們成長的動力,感謝 台灣燈兒填寫!

您好：為落實全面提升服務品質，以了解本中心各項為民服務工作成效，請您撥冗為我們填寫寶貴意見及建議，俾作為本中心日後各項業務改進之參考，由衷感謝您的配合

基本資料

1. 性別
 男 女

2. 年齡
 20 歲以下 21~30 歲 31~40 歲 41~50 歲 50 歲以上

3. 居住地
 臺南市 其他縣市

4. 100 年度來訪次數
 1 次 2 次 3 次 4 次 5 次以上

滿意度調查

1. 您認為本中心所提供的各項節目感覺如何？
 非常滿意 滿意 普通 不滿意 非常不滿意 未曾參加過

2. 您對我們服務人員的服務態度滿意嗎？
 非常滿意 滿意 普通 不滿意 非常不滿意

3. 您對我們的環境清潔感到滿意嗎？
 非常滿意 滿意 普通 不滿意 非常不滿意

4. 您對我們的廁所清潔感到滿意嗎？
 非常滿意 滿意 普通 不滿意 非常不滿意

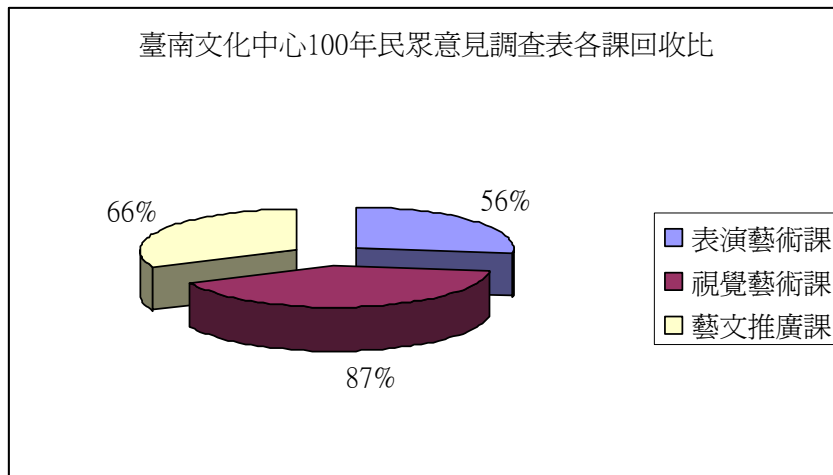
5. 您對我們的展演設施感到滿意嗎？
 非常滿意 滿意 普通 不滿意 非常不滿意

6. 您對本中心的庭園景觀感到滿意嗎？
 非常滿意 滿意 普通 不滿意 非常不滿意

7. 請問您對本次來中心參訪的整體感覺滿意嗎？(若不滿意請敘明理由)
 非常滿意 滿意 普通 不滿意 非常不滿意

2、各課民眾意見調查表回收比較

	表演藝術課	視覺藝術課	藝文推廣課	合計
分配份數	200	200	200	600
回數份數	112	174	132	418
回數比率	56%	87%	66%	70%



3、調查表基本數據

(1) 表演藝術課：

性別	年齡	居住地	來訪次數	調查1	調查2	調查3	調查4	調查5	調查6	調查7	民眾意見
女	20歲以下	其他縣市	1次	非常滿意	非常滿意	非常滿意	非常滿意	非常滿意	滿意	滿意	
女	20歲以下	其他縣市	2次	滿意	滿意	滿意	普通	普通	滿意	滿意	
女	21-30歲	臺南市	1次	滿意	普通	滿意	普通	滿意	滿意	滿意	
女	21-30歲	臺南市	1次	普通	滿意	滿意	普通	滿意	非常滿意	滿意	
女	50歲以上	臺南市	2次	非常滿意	非常滿意	非常滿意	非常滿意	非常滿意	非常滿意	非常滿意	
女	21-30歲	臺南市	2次	非常滿意	滿意	滿意	普通	滿意	滿意	滿意	
女	41-50歲	臺南市	1次	滿意	非常滿意	非常滿意	非常滿意	非常滿意	滿意	滿意	
女	20歲以下	臺南市	1次	滿意	普通	普通	普通	普通	滿意	普通	
女	20歲以下	臺南市	1次	非常滿意	滿意	滿意	滿意	非常滿意	滿意	滿意	
男	41-50歲	臺南市	1次	滿意	滿意	滿意	滿意	滿意	滿意	滿意	
女	31-40歲	臺南市	1次	滿意	滿意	滿意	滿意	滿意	滿意	滿意	
女	31-40歲	臺南市	1次	滿意	非常滿意	滿意	滿意	滿意	滿意	滿意	
男	20歲以下	臺南市	1次	滿意	非常滿意	非常滿意	滿意	滿意	滿意	滿意	
女	41-50歲	其他縣市	3次	滿意	滿意	滿意	滿意	非常滿意	非常滿意	非常滿意	
女	41-50歲	臺南市	5次以上	非常滿意	非常滿意	非常滿意	普通	滿意	非常滿意	滿意	

女	41-50歲	臺南市	1次	非常滿意	非常滿意	非常滿意	非常滿意	非常滿意	非常滿意	非常滿意	非常滿意
男	31-40歲	臺南市	1次	滿意	滿意	滿意	滿意	滿意	滿意	滿意	滿意
女	31-40歲	其他縣市	2次	滿意	滿意	滿意	滿意	非常滿意	滿意	滿意	
女	31-40歲	臺南市	5次以上	非常滿意	滿意	滿意	滿意	滿意	滿意	滿意	
女	21-30歲	臺南市	1次	滿意	滿意	滿意	滿意	滿意	滿意	滿意	
男	21-30歲	其他縣市	1次	滿意	滿意	滿意	滿意	普通	滿意	滿意	
女	20歲以下	其他縣市	1次	滿意	普通	滿意	滿意	滿意	非常滿意	滿意	
女	21-30歲	臺南市	2次	非常滿意	非常滿意	非常滿意	非常滿意	非常滿意	非常滿意	非常滿意	
女	31-40歲	其他縣市	1次	普通	滿意	普通	普通	普通	滿意	滿意	
女	50歲以上	臺南市	1次	非常滿意	非常滿意	非常滿意	非常滿意	非常滿意	非常滿意	非常滿意	
女	21-30歲	臺南市	2次	滿意	非常滿意	非常滿意	非常滿意	普通	滿意	滿意	
女	21-30歲	其他縣市	1次	未曾參加過	非常滿意	非常滿意	普通	非常滿意	非常滿意	非常滿意	
女	21-30歲	其他縣市	2次	滿意	非常滿意	非常滿意	滿意	滿意	滿意	滿意	
男	20歲以下	臺南市	1次	滿意	滿意	滿意	普通	普通	普通	普通	
男	20歲以下	臺南市	1次	非常滿意	非常滿意	滿意	普通	滿意	非常滿意	非常滿意	
女	20歲以下	臺南市	1次	滿意	滿意	滿意	普通	普通	滿意	滿意	
女	21-30歲	臺南市	2次	滿意	滿意	滿意	滿意	滿意	滿意	滿意	
男	21-30歲	臺南市	2次	滿意	滿意	滿意	滿意	滿意	滿意	滿意	
女	41-50歲	臺南市	5次以上	滿意	普通	滿意	滿意	普通	普通	滿意	
女	20歲以下	臺南市	1次	滿意	滿意	滿意	普通	非常滿意	滿意	滿意	
女	20歲以下	臺南市	3次	非常滿意	非常滿意	非常滿意	滿意	非常滿意	非常滿意	非常滿意	
女	31-40歲	臺南市	2次	滿意	滿意	滿意	滿意	滿意	滿意	滿意	
男	21-30歲	臺南市	5次以上	非常滿意	普通	滿意	普通	滿意	非常滿意	滿意	
女	21-30歲	臺南市	5次以上	普通	普通	普通	普通	普通	普通	普通	
女	21-30歲	臺南市	5次以上	滿意	滿意	滿意	普通	滿意	普通	滿意	
女	20歲以下	其他縣市	1次	滿意	非常滿意	非常滿意	非常滿意	滿意	滿意	非常滿意	
女	20歲以下	其他縣市	1次	滿意	滿意	滿意	滿意	滿意	滿意	滿意	
女	20歲以下	臺南市	1次	滿意	非常滿意	非常滿意	滿意	滿意	非常滿意	非常滿意	
男	31-40歲	臺南市	5次以上	滿意	滿意	滿意	滿意	滿意	滿意	非常滿意	
女	21-30歲	臺南市	5次以上	非常滿意	滿意	普通	普通	滿意	普通	滿意	

			上								
男	21-30歲	臺南市	5次以上	普通	普通	普通	普通	普通	普通	普通	座位下還有垃圾-節目單
女	50歲以上	臺南市	5次以上	滿意	非常滿意	滿意	滿意	滿意	滿意	滿意	
女	31-40歲	臺南市	1次	滿意	非常滿意	非常滿意	非常滿意	滿意	非常滿意	非常滿意	
男	31-40歲	臺南市	2次	非常滿意	非常滿意	滿意	滿意	非常滿意	非常滿意	非常滿意	
女	31-40歲	臺南市	4次	滿意	非常滿意	非常滿意	非常滿意	非常滿意	非常滿意	滿意	
女	50歲以上	臺南市	1次	滿意	滿意	滿意	滿意	滿意	滿意	滿意	
女	31-40歲	臺南市	3次	非常滿意	非常滿意	非常滿意	非常滿意	非常滿意	非常滿意	非常滿意	
女	20歲以下	臺南市	1次	非常滿意	非常滿意	非常滿意	非常滿意	非常滿意	非常滿意	非常滿意	
男	20歲以下	臺南市	2次	非常滿意	非常滿意	非常滿意	非常滿意	非常滿意	非常滿意	非常滿意	
女	50歲以上	臺南市	2次	滿意	滿意	滿意	普通	滿意	非常滿意	非常滿意	
女	41-50歲	臺南市	4次	非常滿意	非常滿意	非常滿意	非常滿意	非常滿意	非常滿意	非常滿意	
女	21-30歲	臺南市	1次	滿意	滿意	滿意	滿意	滿意	滿意	滿意	
女	20歲以下	臺南市	3次	滿意	普通	滿意	普通	滿意	滿意	滿意	
女	20歲以下	臺南市	2次	滿意	普通	非常滿意	普通	滿意	滿意	滿意	
女	20歲以下	臺南市	3次	滿意	非常滿意	非常滿意	非常滿意	非常滿意	非常滿意	非常滿意	
男	20歲以下	臺南市	5次以上	滿意	滿意	非常滿意	滿意	滿意	滿意	普通	
女	41-50歲	臺南市	4次	滿意	滿意	滿意	滿意	滿意	滿意	滿意	
女	41-50歲	臺南市	5次以上	滿意	滿意	滿意	滿意	普通	滿意	滿意	
女	20歲以下	臺南市	2次	非常滿意	滿意	滿意	滿意	滿意	滿意	滿意	
女	31-40歲	臺南市	5次以上	滿意	非常滿意	滿意	滿意	滿意	滿意	滿意	
女	20歲以下	臺南市	5次以上	非常滿意	非常滿意	非常滿意	非常滿意	非常滿意	非常滿意	非常滿意	
女	50歲以上	臺南市	5次以上	滿意	非常滿意	非常滿意	滿意	滿意	滿意	非常滿意	
女	31-40歲	臺南市	2次	滿意	滿意	滿意	普通	滿意	滿意	滿意	
女	31-40歲	臺南市	2次	不滿意	普通	普通	普通	不滿意	不滿意	不滿意	
男	31-40歲	臺南市	2次	滿意	滿意	滿意	普通	滿意	普通	普通	
女	41-50歲	臺南市	2次	滿意	滿意	滿意	滿意	滿意	普通	滿意	
女	20歲以下	臺南市	2次	非常滿意	非常滿意	非常滿意	非常滿意	非常滿意	非常滿意	非常滿意	
女	21-30歲	臺南市	1次	滿意	滿意	非常滿意	滿意	滿意	滿意	滿意	

女	20歲以下	臺南市	3次	非常滿意	非常滿意	非常滿意	非常滿意	非常滿意	非常滿意	非常滿意	
女	31-40歲	臺南市	5次以上	普通	非常滿意	滿意	普通	滿意	普通	滿意	
男	50歲以上	臺南市	5次以上	滿意	普通	普通	普通	不滿意	不滿意	普通	
女	20歲以下	臺南市	2次	滿意	滿意	滿意	滿意	滿意	滿意	滿意	
女	20歲以下	臺南市	5次以上	滿意	滿意	普通	普通	普通	普通	滿意	
女	20歲以下	其他縣市	1次	滿意	滿意	滿意	滿意	滿意	滿意	滿意	
女	20歲以下	其他縣市	3次	滿意	滿意	滿意	普通	滿意	滿意	滿意	
女	31-40歲	臺南市	1次	滿意	滿意	滿意	滿意	滿意	滿意	滿意	
女	41-50歲	臺南市	1次	非常滿意	滿意	滿意	滿意	滿意	不滿意	滿意	
女	41-50歲	臺南市	5次以上	滿意	不滿意	滿意	滿意	滿意	滿意	滿意	有些講話太不客氣了
女	31-40歲	臺南市	5次以上	滿意	滿意	滿意	滿意	滿意	滿意	滿意	
女	31-40歲	臺南市	3次	非常滿意	滿意	非常滿意	非常滿意	非常滿意	滿意	非常滿意	
男	31-40歲	臺南市	1次	非常滿意	非常滿意	非常滿意	非常滿意	非常滿意	非常滿意	非常滿意	
女	20歲以下	臺南市	1次	滿意	非常滿意	非常滿意	滿意	滿意	滿意	普通	
女	41-50歲	臺南市	1次	滿意	滿意	滿意	滿意	滿意	滿意	滿意	
女	50歲以上	其他縣市	2次	滿意	滿意	滿意	滿意	滿意	滿意	滿意	
女	50歲以上	臺南市	2次	非常滿意	滿意	非常滿意	滿意	滿意	滿意	滿意	
女	41-50歲	臺南市	1次	普通	普通	普通	普通	不滿意	不滿意	普通	
男	21-30歲	臺南市	1次	滿意	滿意	滿意	滿意	滿意	滿意	滿意	
女	20歲以下	臺南市	1次	非常滿意	非常滿意	滿意	普通	非常滿意	滿意	滿意	
女	20歲以下	臺南市	1次	非常滿意	非常滿意	非常滿意	非常滿意	非常滿意	非常滿意	非常滿意	
女	20歲以下	臺南市	1次	普通	非常滿意	滿意	不滿意	非常滿意	非常滿意	滿意	
男	20歲以下	臺南市	2次	非常滿意	非常滿意	非常滿意	非常滿意	非常滿意	非常滿意	非常滿意	
女	50歲以上	臺南市	5次以上	滿意	滿意	滿意	滿意	滿意	滿意	滿意	
男	31-40歲	臺南市	5次以上	普通	滿意	普通	普通	普通	滿意	滿意	
女	21-30歲	臺南市	4次	滿意	滿意	滿意	滿意	滿意	滿意	滿意	
女	21-30歲	臺南市	4次	滿意	滿意	滿意	普通	滿意	滿意	滿意	
女	21-30歲	臺南市	3次	滿意	滿意	普通	普通	普通	普通	滿意	
男	21-30歲	臺南市	3次	普通	普通	滿意	普通	普通	普通	滿意	
女	20歲以下	臺南市	1次	滿意	非常滿意	滿意	滿意	滿意	滿意	滿意	

女	20歲以下	臺南市	1次	滿意	非常滿意	非常滿意	非常滿意	滿意	非常滿意	非常滿意	
女	20歲以下	其他縣市	1次	非常滿意	非常滿意	非常滿意	非常滿意	非常滿意	非常滿意	非常滿意	
男	21-30歲	臺南市	1次	非常滿意	非常滿意	非常滿意	普通	非常滿意	非常滿意	非常滿意	
男	41-50歲	臺南市	3次	滿意	滿意	滿意	滿意	普通	普通	滿意	
男	50歲以上	臺南市	5次以上	非常滿意	非常滿意	非常滿意	非常滿意	非常滿意	非常滿意	非常滿意	
男	41-50歲	臺南市	5次以上	滿意	滿意	滿意	滿意	滿意	滿意	滿意	
女	20歲以下	臺南市	5次以上	滿意	滿意	普通	普通	滿意	普通	普通	
女	21-30歲	臺南市	1次	滿意	滿意	滿意	普通	滿意	普通	滿意	
男	31-40歲	臺南市	1次	滿意	滿意	滿意	滿意	滿意	滿意	滿意	

(2) 藝文推廣課：

性別	年齡	居住地	來訪次數	調查1	調查2	調查3	調查4	調查5	調查6	調查7	民眾意見
女	50歲以上	臺南市	3次	非常滿意	滿意	滿意	滿意	滿意	滿意	滿意	
男	21-30歲	臺南市	4次	非常滿意	滿意	非常滿意	滿意	非常滿意	滿意	滿意	
男	21-30歲	臺南市	4次	滿意	滿意	非常滿意	滿意	滿意	滿意	滿意	
女	20歲以下	臺南市	4次	滿意	普通	滿意	滿意	非常滿意	滿意	滿意	
男	41-50歲	臺南市	5次以上	滿意	滿意	非常滿意	滿意	滿意	非常滿意	滿意	
男	50歲以上	臺南市	5次以上	滿意	普通	滿意	滿意	滿意	普通	滿意	
女	20歲以下	臺南市	4次	滿意	滿意	普通	滿意	滿意	滿意	滿意	
男	21-30歲	臺南市	3次	不滿意	普通	普通	滿意	普通	普通	滿意	
女	21-30歲	臺南市	3次	普通	滿意	普通	普通	滿意	滿意	普通	
男	21-30歲	臺南市	3次	普通	普通	滿意	普通	滿意	普通	滿意	
女	21-30歲	臺南市	4次	普通	普通	滿意	普通	滿意	滿意	滿意	
男	21-30歲	臺南市	3次	非常滿意	滿意	滿意	非常滿意	滿意	滿意	滿意	
男	41-50歲	臺南市	4次	普通	滿意	滿意	普通	滿意	滿意	滿意	
女	20歲以下	臺南市	4次	滿意	普通	滿意	滿意	非常滿意	滿意	滿意	
女	20歲以下	臺南市	4次	普通	滿意	滿意	滿意	普通	滿意	滿意	
男	21-30歲	臺南市	3次	滿意	非常滿意	滿意	滿意	非常滿意	滿意	滿意	
男	21-30歲	臺南市	3次	滿意	非常滿意	滿意	非常滿意	滿意	滿意	滿意	
女	21-30歲	臺南市	4次	滿意	滿意	滿意	非常滿意	滿意	滿意	滿意	
女	20歲以下	臺南市	2次	滿意	滿意	非常滿意	非常滿意	滿意	滿意	滿意	
男	21-30歲	臺南市	2次	滿意	滿意	滿意	非常滿意	滿意	非常滿意	非常滿意	

男	21-30歲	臺南市	3次	非常滿意	滿意	滿意	非常滿意	滿意	非常滿意	滿意	
女	21-30歲	臺南市	2次	滿意	非常滿意	滿意	滿意	非常滿意	滿意	滿意	
女	20歲以下	臺南市	2次	滿意	滿意	非常滿意	滿意	非常滿意	滿意	滿意	
男	21-30歲	臺南市	4次	滿意	滿意	非常滿意	滿意	非常滿意	非常滿意	滿意	
女	31-40歲	臺南市	3次	滿意	滿意	滿意	非常滿意	滿意	滿意	非常滿意	
男	20歲以下	臺南市	1次	非常滿意	滿意	非常滿意	非常滿意	滿意	滿意	非常滿意	
女	21-30歲	臺南市	3次	滿意	普通	滿意	滿意	滿意	普通	滿意	
男	21-30歲	臺南市	4次	普通	普通	滿意	滿意	滿意	滿意	滿意	
女	31-40歲	臺南市	3次	滿意	非常滿意	滿意	滿意	非常滿意	滿意	非常滿意	
女	20歲以下	臺南市	3次	滿意	非常滿意	滿意	滿意	非常滿意	滿意	滿意	
男	41-50歲	臺南市	4次	普通	普通	滿意	滿意	普通	滿意	滿意	
女	31-40歲	臺南市	4次	普通	滿意	普通	滿意	普通	滿意	普通	
女	20歲以下	臺南市	4次	普通	普通	滿意	滿意	滿意	非常滿意	滿意	
女	21-30歲	臺南市	4次	滿意	滿意	非常滿意	非常滿意	滿意	滿意	非常滿意	
男	31-40歲	臺南市	4次	滿意	非常滿意	滿意	非常滿意	滿意	滿意	滿意	
女	31-40歲	臺南市	4次	普通	滿意	滿意	滿意	普通	滿意	滿意	
女	20歲以下	臺南市	2次	滿意	滿意	非常滿意	非常滿意	滿意	滿意	滿意	
男	21-30歲	臺南市	3次	普通	不滿意	普通	滿意	普通	滿意	滿意	
男	50歲以上	臺南市	4次	非常滿意	滿意	非常滿意	滿意	滿意	非常滿意	滿意	
女	20歲以下	臺南市	5次以上	滿意	非常滿意	滿意	非常滿意	非常滿意	滿意	滿意	
女	21-30歲	臺南市	4次	非常滿意	滿意	滿意	非常滿意	滿意	非常滿意	滿意	
男	41-50歲	臺南市	5次以上	非常滿意	滿意	非常滿意	滿意	滿意	非常滿意	滿意	
女	21-30歲	臺南市	4次	非常滿意	滿意	非常滿意	滿意	滿意	非常滿意	滿意	
男	41-50歲	臺南市	5次以上	滿意	滿意	非常滿意	滿意	非常滿意	非常滿意	滿意	
女	31-40歲	臺南市	5次以上	滿意	滿意	普通	普通	滿意	非常滿意	滿意	
女	21-30歲	臺南市	3次	滿意	普通	滿意	非常滿意	滿意	滿意	滿意	
女	20歲以下	臺南市	3次	滿意	非常滿意	非常滿意	滿意	非常滿意	非常滿意	滿意	
男	21-30歲	臺南市	4次	非常滿意	滿意	非常滿意	滿意	非常滿意	滿意	滿意	
女	21-30歲	臺南市	2次	滿意	滿意	滿意	滿意	非常滿意	滿意	滿意	
女	21-30歲	臺南市	4次	滿意	普通	滿意	普通	滿意	普通	滿意	
男	20歲以下	臺南市	5次以上	非常滿意	滿意	非常滿意	滿意	滿意	非常滿意	滿意	
男	50歲以上	臺南市	5次以上	滿意	滿意	滿意	滿意	滿意	滿意	滿意	

			上								
女	21-30歲	臺南市	4次	滿意	滿意	非常滿意	非常滿意	滿意	非常滿意	滿意	
女	41-50歲	臺南市	4次	普通	滿意	普通	滿意	滿意	滿意	滿意	
男	20歲以下	臺南市	4次	普通	滿意	普通	滿意	滿意	非常滿意	滿意	
男	20歲以下	臺南市	3次	滿意	普通	滿意	滿意	滿意	非常滿意	滿意	
女	21-30歲	臺南市	3次	滿意	普通	普通	滿意	滿意	普通	滿意	
男	21-30歲	臺南市	2次	滿意	滿意	滿意	普通	普通	滿意	滿意	
女	21-30歲	臺南市	5次以上	普通	滿意	普通	滿意	普通	滿意	滿意	
男	50歲以上	臺南市	5次以上	普通	普通	滿意	普通	滿意	普通	滿意	
女	21-30歲	臺南市	3次	滿意	滿意	滿意	滿意	滿意	普通	滿意	
男	41-50歲	臺南市	4次	滿意	滿意	滿意	非常滿意	非常滿意	滿意	滿意	
女	20歲以下	臺南市	4次	滿意	非常滿意	滿意	滿意	滿意	滿意	滿意	
女	41-50歲	臺南市	3次	滿意	普通	滿意	普通	非常滿意	非常滿意	滿意	
男	21-30歲	臺南市	5次以上	滿意	滿意	非常滿意	非常滿意	滿意	非常滿意	滿意	
女	31-40歲	臺南市	3次	普通	滿意	普通	普通	滿意	滿意	滿意	
女	20歲以下	臺南市	2次	滿意	滿意	滿意	滿意	滿意	滿意	滿意	
女	21-30歲	臺南市	4次	普通	滿意	普通	普通	滿意	滿意	滿意	
男	21-30歲	臺南市	4次	非常滿意	滿意	非常滿意	滿意	滿意	非常滿意	滿意	
女	20歲以下	臺南市	3次	普通	滿意	普通	普通	滿意	滿意	普通	
男	31-40歲	臺南市	3次	滿意	非常滿意	滿意	滿意	非常滿意	非常滿意	非常滿意	
女	21-30歲	臺南市	2次	滿意	滿意	滿意	普通	普通	滿意	滿意	
男	20歲以下	臺南市	2次	非常滿意	滿意	滿意	普通	普通	普通	滿意	
女	20歲以下	臺南市	4次	滿意	滿意	非常滿意	普通	普通	滿意	滿意	
男	31-40歲	臺南市	5次以上	普通	普通	滿意	滿意	普通	滿意	滿意	
女	31-40歲	臺南市	4次	普通	普通	滿意	普通	普通	滿意	普通	
男	31-40歲	臺南市	4次	普通	普通	滿意	滿意	滿意	滿意	滿意	
女	41-50歲	臺南市	5次以上	滿意	普通	普通	滿意	普通	普通	滿意	
男	41-50歲	臺南市	5次以上	滿意	滿意	普通	普通	滿意	非常滿意	滿意	
女	41-50歲	臺南市	5次以上	非常滿意	非常滿意	非常滿意	滿意	滿意	滿意	滿意	
女	41-50歲	臺南市	2次	非常滿意	非常滿意	非常滿意	非常滿意	非常滿意	滿意	滿意	

女	50歲以上	臺南市	5次以上	滿意	非常滿意	滿意	滿意	滿意	滿意	滿意	非常滿意	
男	41-50歲	臺南市	5次以上	滿意	滿意	非常滿意	滿意	滿意	滿意	普通	普通	
男	41-50歲	臺南市	2次	滿意	滿意	滿意	滿意	滿意	滿意	滿意	滿意	
男	50歲以上	臺南市	1次	滿意	非常滿意	非常滿意	非常滿意	非常滿意	滿意	滿意	非常滿意	
男	50歲以上	臺南市	5次以上	非常滿意	非常滿意	滿意	滿意	非常滿意	非常滿意	非常滿意	非常滿意	
女	31-40歲	臺南市	1次	滿意	滿意	滿意	滿意	滿意	滿意	滿意	滿意	
男	31-40歲	臺南市	1次	非常滿意	滿意	滿意	滿意	普通	普通	滿意		
男	21-30歲	臺南市	1次	滿意	滿意	滿意	滿意	滿意	滿意	滿意	滿意	
女	21-30歲	臺南市	1次	滿意	滿意	滿意	滿意	滿意	滿意	滿意	滿意	
男	21-30歲	其他縣市	2次	滿意	滿意	滿意	滿意	滿意	滿意	滿意	普通	
女	50歲以上	臺南市	5次以上	非常滿意	非常滿意	非常滿意	滿意	非常滿意	滿意	非常滿意	非常滿意	
男	50歲以上	臺南市	1次	滿意	滿意	滿意	滿意	滿意	滿意	滿意	滿意	
男	50歲以上	臺南市	5次以上	滿意	滿意	滿意	滿意	滿意	滿意	滿意	滿意	
女	41-50歲	臺南市	3次	普通	滿意	滿意	普通	普通	普通	普通	普通	油漆味濃蚊子多
女	41-50歲	臺南市	5次以上	滿意	非常滿意	滿意	普通	滿意	滿意	滿意	滿意	
女	31-40歲	臺南市	3次	滿意	非常滿意	滿意	滿意	滿意	非常滿意	滿意	滿意	
男	41-50歲	臺南市	2次	普通	滿意	滿意	滿意	滿意	普通	普通	普通	
女	41-50歲	臺南市	2次	非常滿意	非常滿意	滿意	滿意	非常滿意	滿意	滿意	滿意	
女	41-50歲	臺南市	2次	非常滿意	非常滿意	滿意	滿意	滿意	非常滿意	滿意	滿意	
女	41-50歲	臺南市	5次以上	滿意	滿意	滿意	滿意	滿意	滿意	滿意	滿意	
男	21-30歲	臺南市	1次	滿意	滿意	滿意	滿意	滿意	滿意	滿意	滿意	
男	41-50歲	臺南市	5次以上	滿意	滿意	普通	滿意	滿意	普通	普通	普通	
女	50歲以上	臺南市	2次	滿意	非常滿意	滿意	滿意	滿意	滿意	普通	普通	可以改位置多一些的會議廳
男	50歲以上	臺南市	5次以上	滿意	滿意	非常滿意	滿意	滿意	滿意	滿意	滿意	
女	50歲以上	臺南市	5次以上	滿意	滿意	非常滿意	非常滿意	滿意	非常滿意	滿意	滿意	

			上									
女	41-50歲	臺南市	5次以上	滿意	滿意	滿意	滿意	滿意	滿意	滿意		
女	31-40歲	臺南市	3次	普通	普通	滿意	普通	普通	普通	不滿意	場地太小，座位不夠	
男	50歲以上	臺南市	5次以上	滿意	滿意	滿意	滿意	滿意	滿意	滿意		
男	50歲以上	臺南市	5次以上	滿意	非常滿意	滿意	滿意	滿意	滿意	滿意		
女	50歲以上	臺南市	3次	滿意	非常滿意	滿意	滿意	滿意	非常滿意	滿意		
男	41-50歲	臺南市	2次	滿意	滿意	滿意	滿意	非常不滿意	普通	不滿意	每次座位都不夠，只能坐在地上，這身為五都之一的都市，且為文化古都之臺南市是一個身為都市掌管文化中心，需重視且改進的缺點	
女	50歲以上	臺南市	1次	滿意	滿意	滿意	滿意	滿意	滿意	滿意		
女	50歲以上	臺南市	1次	滿意	滿意	滿意	滿意	滿意	滿意	滿意		
女	21-30歲	臺南市	1次	滿意	滿意	普通	普通	普通	滿意	普通	講的空間太窄小	
女	31-40歲	臺南市	5次以上	滿意	滿意	滿意	滿意	滿意	滿意	滿意	位置不夠	
女	50歲以上	臺南市	5次以上	非常滿意	非常滿意	非常滿意	非常滿意	非常滿意	非常滿意	非常滿意		
男	50歲以上	臺南市	5次以上	滿意	非常滿意	滿意	普通	滿意	滿意	滿意		
女	50歲以上	臺南市	5次以上	非常滿意	非常滿意	非常滿意	非常滿意	非常滿意	非常滿意	非常滿意		
男	41-50歲	其他縣市	2次	非常滿意	非常滿意	非常滿意	非常滿意	非常滿意	非常滿意	非常滿意		
女	41-50歲	其他縣市	1次	非常滿意	非常滿意	滿意	普通	非常滿意	非常滿意	非常滿意		
女	41-50歲	臺南市	2次	非常滿意	滿意	滿意	滿意	普通	滿意	滿意	太小	
女	50歲以上	臺南市	5次以上	滿意	普通	滿意	滿意	普通	普通	普通	人文環境美	

			上									化可更好
女	50歲以上	臺南市	5次以上	滿意	普通	滿意	滿意	滿意	滿意	滿意		
男	50歲以上	臺南市	1次	非常滿意	非常滿意	滿意	非常滿意	非常滿意	滿意	滿意		
女	50歲以上	臺南市	4次	滿意	滿意	滿意	滿意	滿意	滿意	普通	地下室整修油漆期間不要開放活動，空氣不良	
女	31-40歲	其他縣市	1次	滿意	滿意	滿意	滿意	滿意	滿意	滿意	可能演講廳剛油漆有些味道對於呼吸道不好的人比較難過	
女	50歲以上	臺南市	5次以上	滿意	滿意	滿意	滿意	滿意	滿意	滿意		
女	41-50歲	臺南市	5次以上	滿意	非常滿意	滿意	滿意	滿意	滿意	滿意		
女	41-50歲	臺南市	1次	滿意	非常滿意	滿意	滿意	滿意	滿意	非常滿意		
男	21-30歲	其他縣市	2次	非常滿意	滿意	滿意	普通	普通	普通	滿意		
男	50歲以上	臺南市	5次以上	非常滿意	非常滿意	非常滿意	非常滿意	非常滿意	非常滿意	非常滿意		

(3) 視覺藝術課：

性別	年齡	居住地	來訪次數	調查1	調查2	調查3	調查4	調查5	調查6	調查7	民眾意見
女	41-50歲	臺南市	5次以上	非常滿意	非常滿意	滿意	非常滿意	非常滿意	非常滿意	非常滿意	
女	31-40歲	臺南市	5次以上	滿意	滿意	滿意	滿意	滿意	滿意	滿意	
男	50歲以上	臺南市	2次	非常滿意	非常滿意	滿意	滿意	非常滿意	滿意	非常滿意	
女	41-50歲	臺南市	2次	非常滿意	非常滿意	非常滿意	滿意	滿意	普通	滿意	
女	31-40歲	臺南市	3次	滿意	非常滿意	滿意	滿意	滿意	滿意	滿意	
男	50歲以上	臺南市	4次	滿意	滿意	非常滿意	非常滿意	滿意	滿意	滿意	
女	31-40歲	臺南市	1次	滿意	滿意	滿意	滿意	滿意	滿意	滿意	

女	20歲以下	臺南市	1次	非常滿意	非常滿意	非常滿意	非常滿意	非常滿意	非常滿意	非常滿意	非常滿意	
女	41-50歲	臺南市	5次以上	滿意	滿意	滿意	滿意	滿意	滿意	滿意	滿意	
男	41-50歲	臺南市	4次	滿意	滿意	普通	普通	滿意	滿意	滿意	普通	
女	50歲以上	臺南市	5次以上	普通	滿意	滿意	滿意	普通	普通	滿意		
男	50歲以上	臺南市	5次以上	滿意	非常滿意	非常滿意	滿意	滿意	非常滿意	非常滿意		
男	31-40歲	臺南市	5次以上	非常滿意	非常滿意	非常滿意	非常滿意	非常滿意	非常滿意	非常滿意	非常滿意	
男	41-50歲	臺南市	5次以上	滿意	滿意	非常滿意	滿意	滿意	非常滿意	滿意		
男	31-40歲	臺南市	5次以上	滿意	滿意	非常滿意	非常滿意	滿意	滿意	滿意		
女	50歲以上	臺南市	2次	滿意	滿意	滿意	滿意	滿意	滿意	滿意		
男	41-50歲	臺南市	2次	滿意	滿意	滿意	滿意	滿意	滿意	滿意		
女	31-40歲	臺南市	4次	滿意	非常滿意	滿意	非常滿意	滿意	普通	滿意		
男	41-50歲	臺南市	5次以上	滿意	非常滿意	非常滿意	非常滿意	非常滿意	非常滿意	非常滿意	非常滿意	
男	20歲以下	臺南市	5次以上	非常滿意	非常滿意	非常滿意	非常滿意	非常滿意	非常滿意	非常滿意	非常滿意	
男	31-40歲	臺南市	5次以上	普通	普通	不滿意	滿意	普通	普通	普通		
男	21-30歲	臺南市	1次	滿意	非常滿意	非常滿意	滿意	非常滿意	非常滿意	非常滿意		
男	21-30歲	臺南市	1次	非常滿意	非常滿意	非常滿意	非常滿意	非常滿意	非常滿意	非常滿意		
男	21-30歲	臺南市	1次	非常滿意	非常滿意	非常滿意	滿意	滿意	滿意	滿意		
男	21-30歲	其他縣市	1次	非常滿意	非常滿意	非常滿意	非常滿意	非常滿意	非常滿意	非常滿意		
女	50歲以上	其他縣市	5次以上	滿意	滿意	滿意	滿意	滿意	滿意	滿意		
女	41-50歲	其他縣市	5次以上	滿意	滿意	滿意	滿意	滿意	滿意	滿意		

			上								
男	50歲以上	其他縣市	1次	滿意	滿意	普通	普通	普通	滿意	滿意	
男	21-30歲	其他縣市	1次	非常滿意	滿意	滿意	普通	滿意	滿意	滿意	
男	41-50歲	臺南市	1次	滿意	滿意	非常滿意	普通	滿意	滿意	滿意	
女	41-50歲	臺南市	5次以上	滿意	滿意	滿意	滿意	滿意	非常滿意	滿意	
女	41-50歲	臺南市	5次以上	滿意	滿意	滿意	滿意	滿意	滿意	滿意	
男	50歲以上	臺南市	5次以上	滿意	滿意	滿意	滿意	滿意	滿意	非常滿意	
男	31-40歲	臺南市	1次	滿意	滿意	滿意	滿意	滿意	滿意	滿意	
男	41-50歲	臺南市	1次	未曾參加過	滿意	滿意	滿意	普通	普通	普通	
男	50歲以上	臺南市	1次	普通	普通	普通	普通	普通	普通	普通	
女	50歲以上	臺南市	1次	未曾參加過	普通	普通	普通	普通	普通	普通	
女	50歲以上	臺南市	2次	滿意	滿意	普通	普通	普通	普通	普通	
女	50歲以上	臺南市	1次	滿意	滿意	滿意	普通	普通	普通	滿意	
女	50歲以上	臺南市	3次	滿意	滿意	非常滿意	滿意	滿意	非常滿意	滿意	
男	50歲以上	臺南市	1次	滿意	滿意	非常滿意	非常滿意	滿意	滿意	滿意	
男	21-30歲	臺南市	2次	非常滿意	非常滿意	非常滿意	非常滿意	非常滿意	非常滿意	非常滿意	
男	21-30歲	臺南市	5次以上	非常滿意	非常滿意	非常滿意	非常滿意	非常滿意	滿意	非常滿意	
男	21-30歲	臺南市	5次以上	滿意	非常滿意	非常滿意	非常滿意	非常滿意	非常滿意	非常滿意	
男	21-30歲	臺南市	5次以上	非常滿意	非常滿意	非常滿意	非常滿意	非常滿意	非常滿意	非常滿意	
女	20歲以	臺南市	3次	滿意	滿意	滿意	滿意	滿意	滿意	滿意	

	下											
男	41-50歲	臺南市	3次	非常滿意	非常滿意	非常滿意	非常滿意	非常滿意	非常滿意	非常滿意	非常滿意	
女	50歲以上	臺南市	5次以上	非常滿意	非常滿意	滿意	滿意	非常滿意	普通	滿意		
女	50歲以上	臺南市	5次以上	滿意	滿意	滿意	非常滿意	滿意	滿意	滿意		
女	41-50歲	臺南市	4次	滿意	滿意	滿意	滿意	滿意	滿意	滿意		
男	50歲以上	臺南市	5次以上	滿意	滿意	滿意	滿意	滿意	滿意	滿意		
男	50歲以上	臺南市	5次以上	滿意	滿意	滿意	滿意	非常滿意	滿意	滿意		
男	31-40歲	臺南市	5次以上	滿意	滿意	滿意	滿意	滿意	普通	滿意		
女	50歲以上	臺南市	5次以上	滿意	非常滿意	滿意	滿意	非常滿意	滿意	滿意		
男	20歲以下	臺南市	1次	非常滿意	非常滿意	非常滿意	非常滿意	非常滿意	非常滿意	非常滿意		
女	41-50歲	臺南市	1次	滿意	滿意	非常滿意	滿意	滿意	滿意	非常滿意		
男	21-30歲	臺南市	1次	滿意	滿意	滿意	滿意	滿意	滿意	滿意		
男	50歲以上	臺南市	1次	滿意	滿意	滿意	滿意	滿意	滿意	滿意		
女	41-50歲	臺南市	5次以上	非常滿意	非常滿意	非常滿意	非常滿意	滿意	普通	非常滿意		
女	50歲以上	臺南市	5次以上	普通	普通	普通	滿意	普通	普通	普通		
男	50歲以上	臺南市	5次以上	滿意	滿意	滿意	非常滿意	滿意	滿意	滿意		
男	50歲以上	臺南市	5次以上	滿意	滿意	滿意	非常滿意	滿意	滿意	滿意		
男	41-50歲	其他縣市	5次以上	滿意	普通	滿意	滿意	滿意	普通	普通		
男	50歲以上	臺南市	5次以上	滿意	滿意	滿意	滿意	滿意	滿意	滿意		
女	21-30歲	臺南市	1次	滿意	滿意	滿意	滿意	滿意	滿意	滿意		
女	20歲以下	臺南市	1次	非常滿意	非常滿意	非常滿意	非常滿意	非常滿意	非常滿意	非常滿意		

	下			意	意	意		意			
男	50歲以上	臺南市	5次以上	滿意	非常滿意	滿意	非常滿意	非常滿意	非常滿意	非常滿意	非常滿意
男	20歲以下	臺南市	1次	未曾參加過	非常滿意	非常滿意	非常滿意	非常滿意	非常滿意	非常滿意	非常滿意
女	50歲以上	臺南市	5次以上	非常滿意	滿意	滿意	滿意	非常滿意	非常滿意	非常滿意	非常滿意
男	21-30歲	其他縣市	1次	滿意	非常滿意	非常滿意	非常滿意	非常滿意	滿意	非常滿意	非常滿意
男	20歲以下	臺南市	1次	非常滿意	非常滿意	非常滿意	非常滿意	非常滿意	非常滿意	非常滿意	非常滿意
女	31-40歲	臺南市	5次以上	滿意	滿意	滿意	滿意	滿意	滿意	非常滿意	非常滿意
男	50歲以上	臺南市	3次	非常滿意	非常滿意	非常滿意	非常滿意	非常滿意	非常滿意	非常滿意	非常滿意
男	20歲以下	臺南市	1次	滿意	非常滿意	非常滿意	非常滿意	滿意	滿意	滿意	滿意
男	20歲以下	其他縣市	1次	滿意	滿意	非常滿意	滿意	滿意	非常滿意	滿意	滿意
男	20歲以下	臺南市	1次	滿意	滿意	滿意	普通	滿意	普通	滿意	滿意
男	20歲以下	臺南市	1次	未曾參加過	非常滿意	非常滿意	非常滿意	非常滿意	非常滿意	非常滿意	滿意
男	20歲以下	臺南市	1次	滿意	非常滿意	滿意	滿意	滿意	滿意	滿意	滿意
男	41-50歲	臺南市	5次以上	普通	普通	普通	滿意	普通	普通	滿意	滿意
男	20歲以下	臺南市	1次	滿意	滿意	非常滿意	非常滿意	滿意	滿意	普通	普通
男	31-40歲	臺南市	5次以上	普通	滿意	普通	普通	滿意	非常滿意	滿意	滿意
男	41-50歲	臺南市	2次	滿意	滿意	普通	普通	滿意	滿意	滿意	滿意
男	20歲以下	臺南市	1次	滿意	滿意	滿意	普通	普通	滿意	普通	普通
男	20歲以下	臺南市	1次	滿意	滿意	普通	普通	滿意	普通	滿意	滿意
男	20歲以下	臺南市	1次	普通	普通	普通	普通	普通	普通	普通	普通

	下											
女	21-30歲	臺南市	2次	滿意	滿意	滿意	非常滿意	非常滿意	滿意	非常滿意		
女	50歲以上	臺南市	5次以上	滿意	滿意	滿意	滿意	滿意	滿意	滿意	不滿意	演講廳裝潢異味太嚴重，密閉空間空調不佳令人不舒適
女	50歲以上	臺南市	5次以上	滿意	滿意	滿意	滿意	滿意	滿意	滿意	滿意	
男	50歲以上	臺南市	4次	滿意	滿意	滿意	滿意	非常滿意	滿意	滿意	滿意	
男	41-50歲	其他縣市	4次	滿意	滿意	滿意	非常滿意	普通	滿意	滿意	滿意	
女	41-50歲	臺南市	5次以上	滿意	滿意	滿意	滿意	非常滿意	滿意	滿意	滿意	
女	41-50歲	臺南市	5次以上	滿意	滿意	滿意	滿意	非常滿意	滿意	滿意	滿意	
女	31-40歲	臺南市	3次	滿意	滿意	滿意	滿意	滿意	滿意	滿意	滿意	
女	31-40歲	臺南市	3次	普通	滿意	滿意	普通	滿意	滿意	滿意	滿意	
女	31-40歲	臺南市	3次	滿意	滿意	滿意	普通	滿意	滿意	滿意	滿意	
女	41-50歲	臺南市	4次	滿意	滿意	滿意	不滿意	滿意	滿意	滿意	非常滿意	
男	41-50歲	臺南市	3次	滿意	滿意	非常滿意	普通	滿意	非常滿意	非常滿意	非常滿意	
女	41-50歲	其他縣市	2次	普通	滿意	滿意	滿意	普通	滿意	滿意	滿意	
女	31-40歲	臺南市	3次	滿意	滿意	滿意	普通	滿意	滿意	滿意	滿意	
女	31-40歲	臺南市	4次	滿意	滿意	滿意	非常滿意	滿意	普通	滿意	滿意	
女	41-50歲	臺南市	5次以上	滿意	滿意	滿意	普通	滿意	滿意	滿意	滿意	
男	41-50歲	其他縣市	4次	滿意	滿意	滿意	滿意	滿意	滿意	滿意	滿意	
男	50歲以上	其他縣市	1次	滿意	滿意	滿意	普通	滿意	滿意	滿意	滿意	
女	31-40歲	臺南市	1次	非常滿意	非常滿意	非常滿意	非常滿意	非常滿意	非常滿意	非常滿意	非常滿意	
男	41-50歲	臺南市	1次	滿意	滿意	滿意	滿意	滿意	滿意	滿意	滿意	
女	50歲以上	臺南市	3次	滿意	滿意	普通	普通	滿意	滿意	滿意	滿意	
女	50歲以上	臺南市	3次	滿意	滿意	滿意	滿意	滿意	滿意	滿意	滿意	

	上											
女	21-30歲	其他縣市	2次	非常滿意	非常滿意	非常滿意	非常滿意	非常滿意	非常滿意	非常滿意	非常滿意	
女	50歲以上	其他縣市	5次以上	滿意	非常滿意	滿意	普通	滿意	滿意	滿意		
男	50歲以上	臺南市	5次以上	普通	非常滿意	非常滿意	非常滿意	滿意	滿意	滿意	非常滿意	
女	21-30歲	其他縣市	5次以上	滿意	滿意	滿意	滿意	普通	滿意	非常滿意		
男	41-50歲	臺南市	1次	滿意	滿意	滿意	滿意	滿意	滿意	滿意		
女	21-30歲	臺南市	3次	非常滿意	非常滿意	非常滿意	滿意	滿意	非常滿意	滿意		
女	21-30歲	臺南市	5次以上	非常滿意	非常滿意	非常滿意	非常滿意	非常滿意	非常滿意	非常滿意		
女	20歲以下	臺南市	1次	普通	滿意	滿意	普通	普通	非常滿意	滿意		
男	20歲以下	其他縣市	1次	非常滿意	非常滿意	非常滿意	非常滿意	非常滿意	非常滿意	非常滿意		
男	20歲以下	其他縣市	1次	滿意	滿意	滿意	滿意	滿意	滿意	滿意		
女	20歲以下	臺南市	1次	滿意	滿意	滿意	普通	普通	滿意	滿意		
女	20歲以下	臺南市	1次	普通	非常滿意	非常滿意	滿意	普通	非常滿意	非常滿意		
男	20歲以下	臺南市	5次以上	普通	普通	滿意	滿意	滿意	滿意	滿意		
女	50歲以上	臺南市	2次	滿意	非常滿意	非常滿意	非常滿意	非常滿意	非常滿意	非常滿意		
女	50歲以上	臺南市	3次	滿意	非常滿意	滿意	滿意	滿意	滿意	滿意		
男	21-30歲	臺南市	1次	滿意	非常滿意	非常滿意	滿意	滿意	滿意	滿意		
女	50歲以上	臺南市	5次以上	滿意	滿意	滿意	滿意	滿意	滿意	滿意		
女	50歲以上	臺南市	5次以上	滿意	滿意	滿意	滿意	滿意	滿意	滿意	參考延平邵王祠·立個柱子掛個小箱	

												子讓遊客把 狗糞放入
男	41-50歲	臺南市	5次以 上	滿意	非常滿 意	滿意	普通	普通	滿意	滿意		
女	50歲以 上	臺南市	5次以 上	滿意	滿意	滿意	滿意	滿意	滿意	滿意		
女	41-50歲	臺南市	5次以 上	普通	非常滿 意	普通	普通	滿意	普通	普通		
女	21-30歲	臺南市	5次以 上	滿意	非常滿 意	非常滿 意	非常滿意	非常滿 意	非常滿意	非常滿意		
男	50歲以 上	臺南市	1次	未曾參 加過	非常滿 意	滿意	滿意	滿意	滿意	滿意	普通	1.若能播放 輕音樂更能 增加會場的 氛圍 2.展覽 期間應錯開 施工期,以免 甲醇對人的 傷害
女	50歲以 上	臺南市	4次	滿意	滿意	滿意	滿意	滿意	非常滿意	滿意		
女	50歲以 上	臺南市	5次以 上	滿意	滿意	非常滿 意	滿意	普通	普通	滿意		
男	20歲以 下	臺南市	1次	普通	普通	滿意	滿意	非常滿 意	非常滿意	滿意		
女	31-40歲	臺南市	3次	滿意	滿意	滿意	滿意	滿意	滿意	滿意		
男	31-40歲	臺南市	4次	滿意	滿意	滿意	滿意	滿意	滿意	滿意		
男	41-50歲	臺南市	5次以 上	滿意	滿意	滿意	滿意	滿意	滿意	滿意		
女	41-50歲	臺南市	5次以 上	滿意	滿意	滿意	滿意	滿意	滿意	滿意		
男	50歲以 上	其他縣市	3次	滿意	滿意	滿意	普通	滿意	滿意	滿意		
女	50歲以 上	臺南市	5次以 上	滿意	滿意	滿意	滿意	滿意	滿意	滿意		
男	31-40歲	臺南市	5次以 上	滿意	滿意	滿意	滿意	滿意	滿意	滿意		
女	41-50歲	臺南市	5次以 上	滿意	滿意	滿意	滿意	滿意	滿意	滿意		

男	50歲以上	臺南市	5次以上	滿意	滿意	滿意	滿意	滿意	滿意	滿意	
男	41-50歲	臺南市	5次以上	普通	滿意	普通	普通	滿意	普通	滿意	
女	50歲以上	臺南市	5次以上	普通	滿意	滿意	滿意	滿意	普通	滿意	
女	41-50歲	臺南市	5次以上	滿意	滿意	滿意	滿意	滿意	滿意	滿意	
男	41-50歲	臺南市	5次以上	滿意	非常滿意	滿意	滿意	滿意	滿意	滿意	
男	50歲以上	臺南市	5次以上	滿意	非常滿意	非常滿意	滿意	滿意	滿意	非常滿意	
女	41-50歲	臺南市	4次	滿意	滿意	滿意	滿意	滿意	滿意	滿意	
女	41-50歲	臺南市	4次	滿意	滿意	滿意	滿意	滿意	滿意	滿意	
女	50歲以上	臺南市	5次以上	滿意	滿意	滿意	滿意	滿意	滿意	滿意	
男	20歲以下	臺南市	1次	滿意	滿意	滿意	滿意	非常滿意	非常滿意	滿意	
女	21-30歲	臺南市	3次	滿意	滿意	滿意	滿意	滿意	滿意	滿意	
女	31-40歲	臺南市	4次	滿意	滿意	滿意	滿意	滿意	滿意	滿意	
男	21-30歲	臺南市	4次	滿意	滿意	滿意	滿意	滿意	滿意	滿意	
男	31-40歲	臺南市	5次以上	滿意	滿意	滿意	滿意	滿意	滿意	滿意	
女	21-30歲	臺南市	2次	滿意	滿意	滿意	滿意	滿意	滿意	滿意	
男	21-30歲	臺南市	4次	滿意	滿意	滿意	滿意	滿意	滿意	滿意	
男	31-40歲	臺南市	5次以上	滿意	滿意	滿意	滿意	滿意	滿意	滿意	
男	41-50歲	臺南市	5次以上	滿意	滿意	滿意	滿意	滿意	滿意	滿意	
女	50歲以上	臺南市	5次以上	滿意	滿意	滿意	滿意	滿意	滿意	滿意	
男	50歲以上	臺南市	5次以上	滿意	滿意	滿意	滿意	滿意	滿意	滿意	
女	21-30歲	臺南市	4次	滿意	滿意	滿意	滿意	滿意	滿意	滿意	
女	31-40歲	其他縣市	3次	滿意	滿意	滿意	滿意	滿意	滿意	滿意	
男	21-30歲	其他縣市	4次	滿意	滿意	滿意	滿意	滿意	滿意	滿意	
女	21-30歲	臺南市	5次以上	滿意	滿意	滿意	滿意	滿意	滿意	滿意	

			上								
男	41-50歲	臺南市	5次以上	滿意	滿意	滿意	滿意	滿意	滿意	滿意	
女	21-30歲	其他縣市	3次	滿意	滿意	滿意	滿意	滿意	滿意	滿意	
男	21-30歲	其他縣市	3次	滿意	滿意	滿意	滿意	滿意	滿意	滿意	
男	21-30歲	其他縣市	3次	滿意	滿意	滿意	滿意	滿意	滿意	滿意	
女	50歲以上	其他縣市	2次	滿意	滿意	普通	普通	滿意	滿意	滿意	
女	41-50歲	臺南市	4次	滿意	非常滿意	非常滿意	滿意	非常滿意	非常滿意	非常滿意	
女	41-50歲	臺南市	2次	滿意	滿意	普通	普通	滿意	滿意	滿意	
男	21-30歲	其他縣市	3次	滿意	滿意	滿意	滿意	滿意	滿意	滿意	
男	50歲以上	其他縣市	5次以上	滿意	滿意	滿意	滿意	滿意	滿意	滿意	

三、滿意度現況調查結果分析

(一) 基本資料調查結果

1、性別比較

單位	男	女	合計
表演藝術課	25	87	112
	22%	78%	100%
藝文推廣課	57	75	132
	43%	57%	100%
視覺藝術課	91	83	174
	52%	48%	100%

2、年齡分佈

單位	20歲以下	21-30歲	31~40歲	41~50歲	50歲以上	合計
表演藝術課	37	25	23	16	11	112
	33%	22%	21%	14%	10%	100%
藝文推廣課	20	39	17	28	28	132
	15%	30%	13%	21%	21%	100%
視覺藝術課	24	30	24	43	53	174

	14%	17%	14%	25%	30%	100%
--	-----	-----	-----	-----	-----	------

3、所在地分佈

單位	臺南市	其他縣市	合計
表演藝術課	97	15	112
	87%	13%	100%
藝文推廣課	127	5	132
	96%	4%	100%
視覺藝術課	148	26	174
	85%	15%	100%

4、100 年度來訪次數

單位	1 次	2 次	3 次	4 次	5 次以上	合計
表演藝術課	47	24	11	5	25	112
	42%	21%	10%	4%	22%	100%
藝文推廣課	15	21	26	33	37	132
	11%	16%	20%	25%	28%	100%
視覺藝術課	46	14	22	19	73	174
	26%	8%	13%	11%	42%	100%

(二) 滿意度調查結果

1、您認為本中心所提供的各項節目感覺如何？

單位	非常滿意	滿意	普通	不滿意	非常不滿意	未曾參加過	合計
表演藝	32	70	9	1	0	0	112

術課	29%	63%	8%	1%			100%
藝文推廣課	28	79	24	1	0	0	132
	21%	60%	18%	1%			100%
視覺藝術課	26	126	17	0	0	5	174
	15%	72%	10%			3%	100%

2、您對我們服務人員的服務態度滿意嗎？

單位	非常滿意	滿意	普通	不滿意	非常不滿意	合計
表演藝術課	42	57	13	0	0	112
	38%	50%	12%			100%
藝文推廣課	32	76	23	1	0	132
	24%	58%	17%	1%		100%
視覺藝術課	50	115	9	0	0	174
	29%	66%	5%			100%

3、您對我們的環境清潔感到滿意嗎？

單位	非常滿意	滿意	普通	不滿意	非常不滿意	合計
表演藝術課	38	62	12	0	0	112
	34%	55%	11%			100%
藝文推廣課	31	84	17	0	0	132
	23%	64%	13%			100%
視覺藝術課	47	110	16	1	0	174
	27%	63%	9%	1%		100%

4、您對我們的廁所清潔感到滿意嗎？

單位	非常滿意	滿意	普通	不滿意	非常不滿意	合計
----	------	----	----	-----	-------	----

	滿意			意	滿意	
表演藝術課	25	51	36	1	0	112
	22%	46%	31%	1%		100%
藝文推廣課	25	83	24	0	0	132
	19%	63%	18%			100%
視覺藝術課	40	103	30	1	0	174
	23%	59%	17%	1%		100%

5、您對我們的展演設施感到滿意嗎？

單位	非常滿意	滿意	普通	不滿意	非常不滿意	合計
表演藝術課	31	62	16	3	0	112
	28%	55%	14%	3%		100%
藝文推廣課	28	82	21	0	1	132
	21%	62%	16%		1%	100%
視覺藝術課	39	115	20	0	0	174
	22%	66%	12%			100%

6、您對本中心的庭園景觀感到滿意嗎？

單位	非常滿意	滿意	普通	不滿意	非常不滿意	合計
表演藝術課	33	60	15	4	0	112
	29%	54%	13%	8%		100%
藝文推廣課	31	82	19	0	0	132
	23%	62%	15%			100%
視覺藝術課	40	111	23	0	0	174
	23%	64%	13%			100%

7、請問您對本次來中心參訪的整體感覺滿意嗎？

單位	非常滿意	滿意	普通	不滿意	非常不滿意	合計
表演藝術課	31	70	10	1	0	112
	28%	63%	8%	1%		100%
藝文推廣課	16	101	13	2	0	132
	12%	76%	9%	3%		100%
視覺藝術課	41	119	13	1	0	174
	24%	68%	7%	1%		100%

8、民眾意見

單位	人數	內容
表演藝術課	2	1. 座位下還有垃圾-節目單 2. 有些講話太不客氣了
藝文推廣課	10	1. 油漆味濃蚊子多 2. 可以改位置多一些的會議廳 3. 場地太小，座位不夠 4. 每次座位都不夠，只能坐在地上，這身為五都之一的都市，且為文化古都之台南市是一個身為都市掌管文化中心，5. 需重視且改進的缺點 6. 講座的空間太窄小 7. 位置不夠 8. 太小 9. 人文環境美化可更好 10. 地下室整修油漆期間不要開放活動，空氣不良 11. 可能演講廳剛油漆有些味道對於呼吸道不好的人比較難過
視覺藝術課	4	1. 演講廳裝潢異味太嚴重，密閉空間空

		<p>調不佳令人不舒適</p> <p>2. 參考延平邵王祠·立個柱子掛個小箱子讓遊客把狗糞放入</p> <p>3. 若能播放輕音樂更能增加會場的氛</p> <p>4. 展覽期間應錯開施工期，以免甲醇對人的傷害</p>
--	--	--

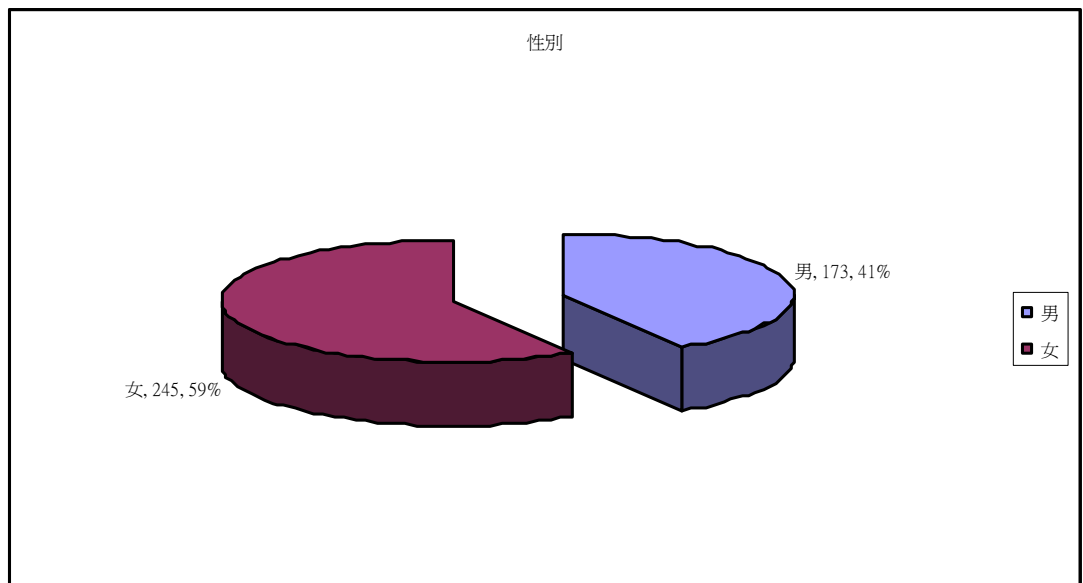
(三) 調查結果分析

1、基本資料分析

(1) 性別：

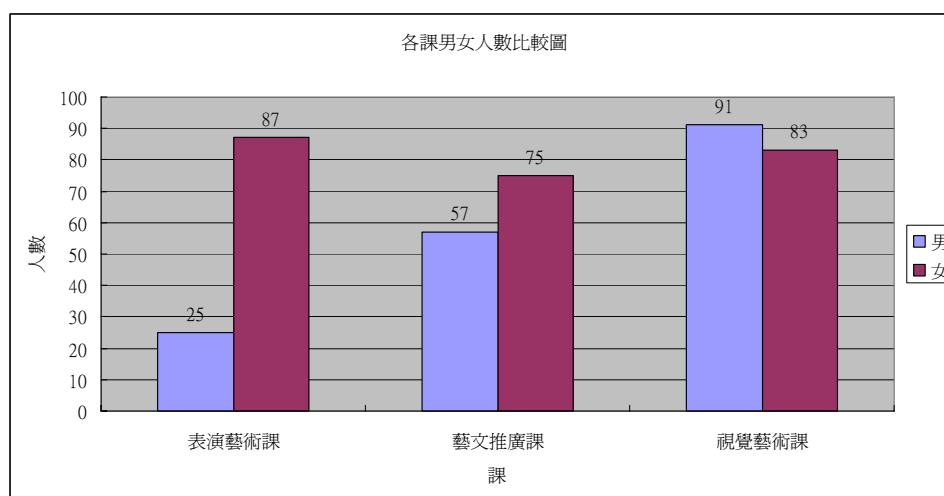
A. 整體數據：本次「100 年度為民服務意見調查表」問卷調查中，男性共有 173 人次，佔 41.39%；女性共有 245 人次，佔 58.61%。

性別	人數	百分比
男	173	41.39%
女	245	58.61%
合計	418	100%



B. 各課男女人數比較：

單位	男	女	合計
表演藝術課	25	87	112
藝文推廣課	57	75	132
視覺藝術課	91	83	174
合計	173	245	418



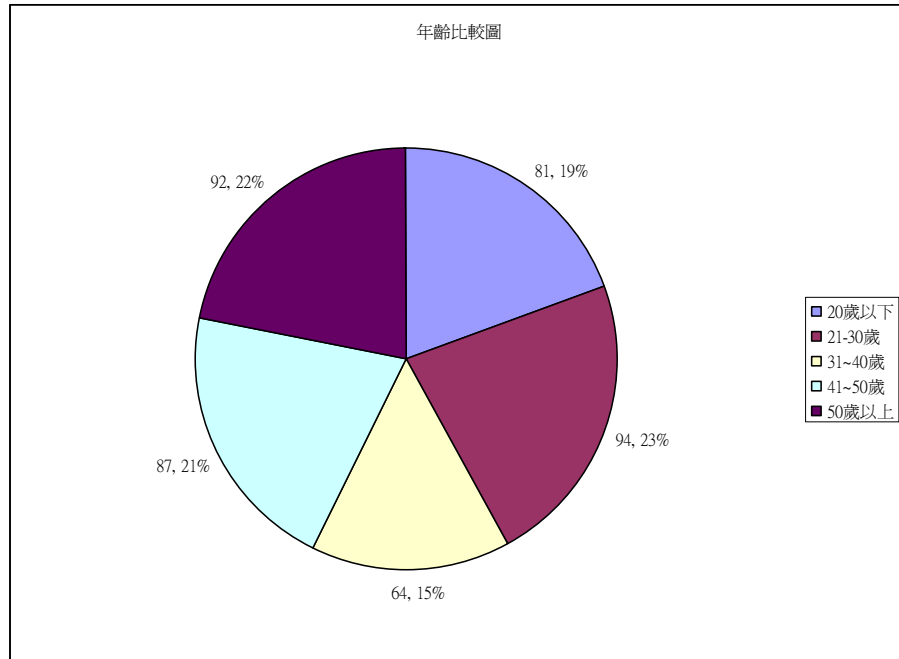
C. 分析建議：

- (A) 女性整體人數高於男性，顯示女性參與藝文活動的熱誠高於男性。
- (B) 表演藝術課女性人數高於男性近 4 倍，顯現女性願意「付費」參與熱誠遠高於男性。
- (C) 視覺藝術課女性參與人數低於男性，顯現女性在爭取「作品展出」的熱誠低於男性。
- (D) 藝文推廣課男女人數接近，惟女性參與度較高。

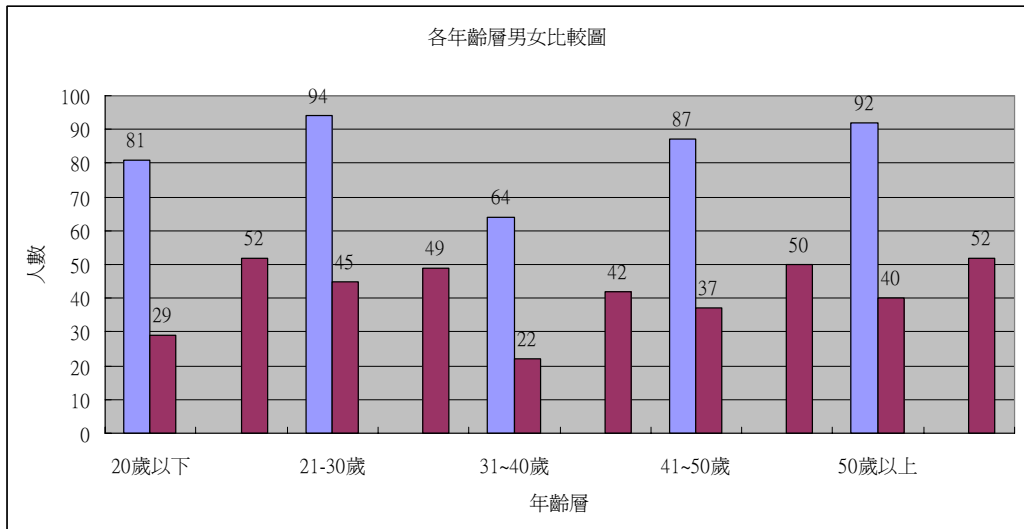
(2) 年齡：

A. 整體數據：本次「100 年度為民服務意見調查表」問卷調查中，20 歲以下計有 81 人次，其中男性 29 人，女性 52 人；21 至 30 歲計有 94 人，其中男性 45 人，女性 49 人；31 至 40 歲共有 64 人，其中男性 22 人，女性 42 人；41 至 50 歲共有 87 人，其中男性 37 人，女性 50 人；51 歲以上共有 92 人，其中

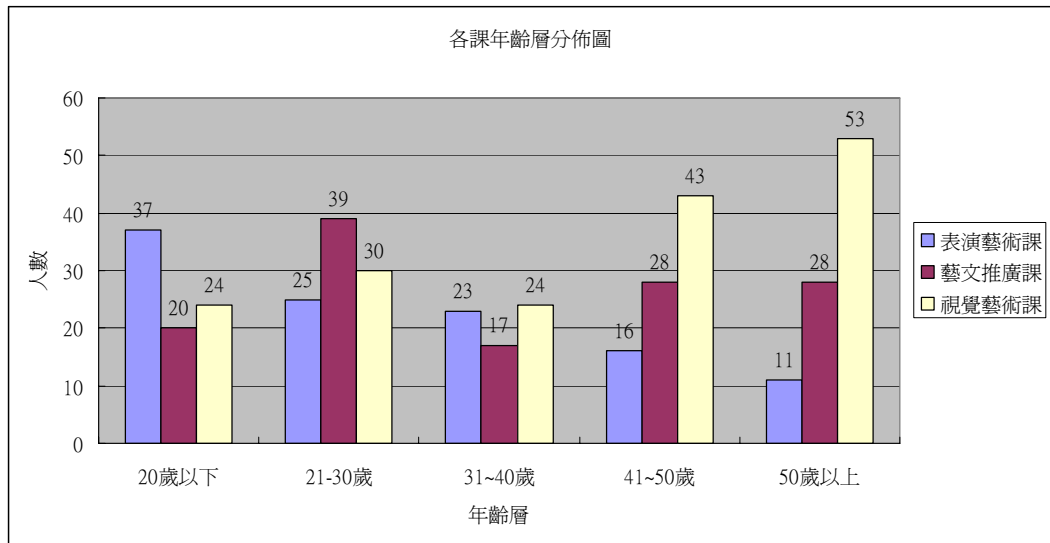
男性 40 人，女性 52 人。



20歲以下		21-30歲		31~40歲		41~50歲		50歲以上		合計	
81		94		64		87		92		418	
男	女	男	女	男	女	男	女	男	女	男	女
29	52	45	49	22	42	37	50	40	52	173	245



B. 各課年齡層比較：



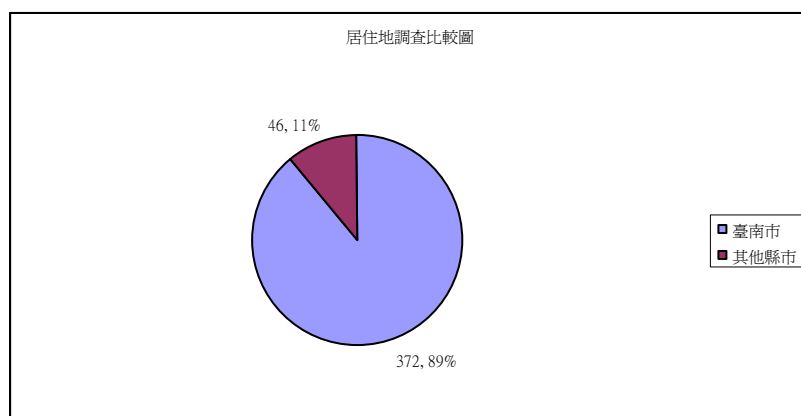
C. 分析建議：

- (A) 各年齡層分佈大致平均。
- (B) 但各年齡層中 21-30 歲男女分配數最平均，顯現這年齡層「男女同來」比例高。
- (C) 20 歲以下及 31-40 歲男女數比差距最大，顯現男性 20 歲以下不注視「軟性」活動，而 31-40 歲男性則忙於「事業」。
- (D) 表演藝術參與者數隨著年齡層大幅滑落，值得注意。
- (E) 藝文推廣參與者各年齡層較平均。
- (F) 視覺藝術參與者則隨著年齡層大幅爬升，值得注意。

(3) 居住地：

A. 整體數據：本次「100 年度為民服務意見調查表」問卷調查中，來自臺南市人數計 372 人，其他縣市人數計 46 人。

臺南市	其他縣市	合計
372	46	418

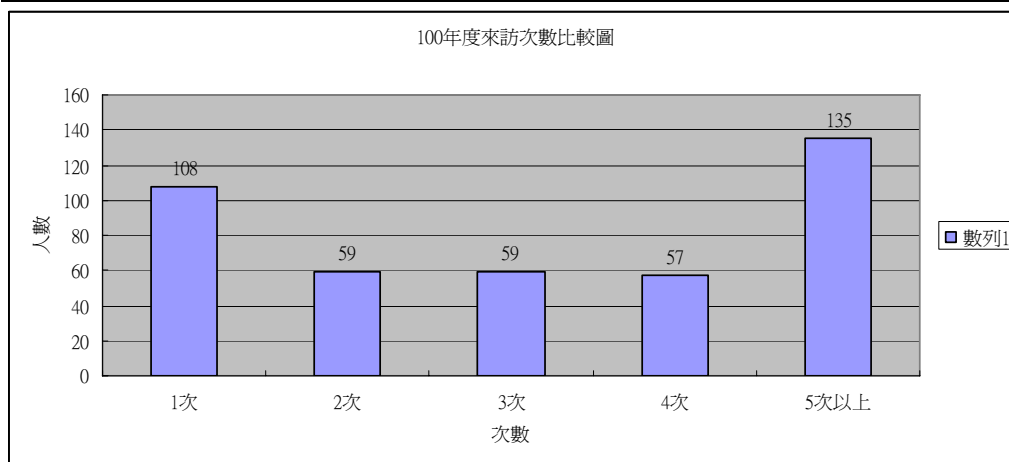


B. 分析建議：外縣市參與人數太少，有籌思改善誘因之必要。

(4) 100 年度來訪次數：

A. 整體數據：本次「100 年度為民服務意見調查表」問卷調查中，100 年度來過 1 次者計有 108 人；2 次者計有 59 人；3 次者計有 59 人；4 次者計有 57 人，5 次以上者計有 135 人。

1 次	2 次	3 次	4 次	5 次以上	合計
108	59	59	57	135	418



B. 分析建議：

(A) 100 年度來訪次數在「1 次」與「5 次以上」兩端突出，顯現「老顧客」及「新顧客」居多。

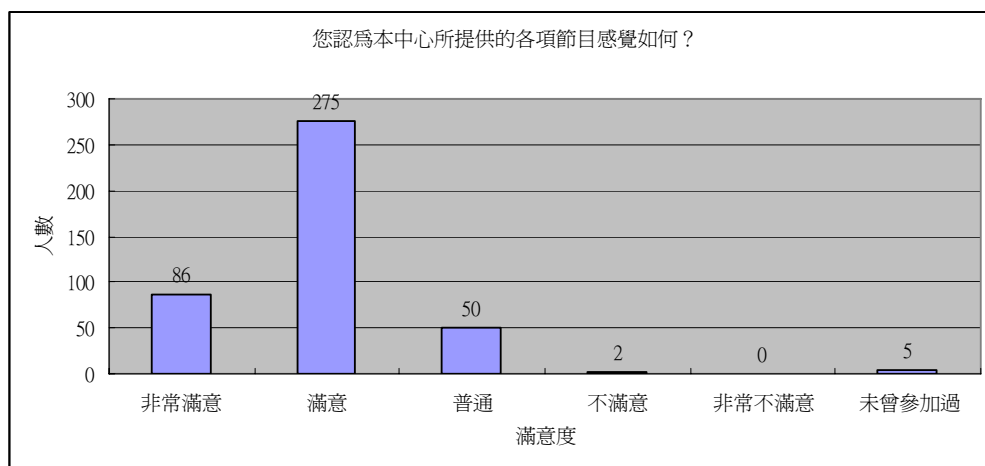
(B) 應籌思如何留住「老顧客」及讓「新顧客」再來。

2、滿意度資料分析

(1) 您認為本中心所提供的各項節目感覺如何？

A. 整體數據：本次「100 年度為民服務意見調查表」問卷調查中，對本中心「所提供的各項節目感覺」非常滿意者計 86 人；滿意者計 275 人；普通者計 50 人；不滿意者計 2 人；未曾參加過者計 5 人。

非常滿意	滿意	普通	不滿意	非常不滿意	未曾參加過	合計
86	275	50	2	0	5	418

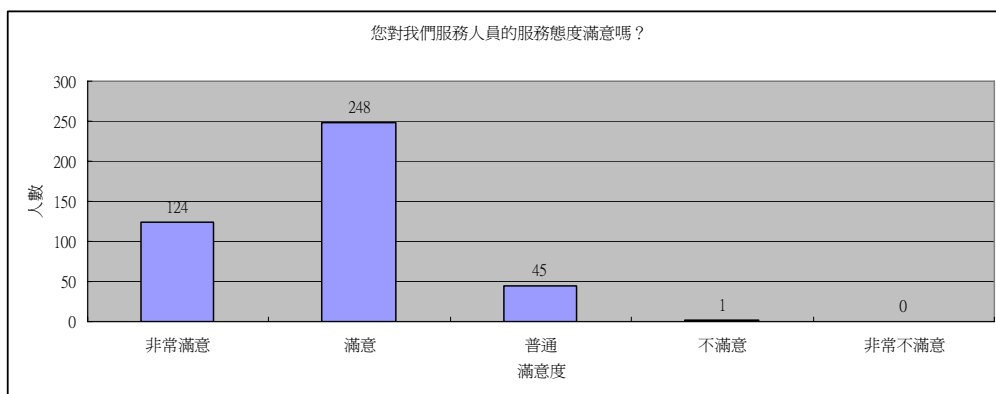


B. 分析建議：滿意以上人數為 361 人，佔全部 86.36%。

(2) 您對我們服務人員的服務態度滿意嗎？

A. 整體數據：本次「100 年度為民服務意見調查表」問卷調查中，對本中心「服務人員的服務態」非常滿意者計 124 人；滿意者計 248 人；普通者計 45 人；不滿意者計 1 人。

非常滿意	滿意	普通	不滿意	非常不滿意	合計
124	248	45	1	0	418

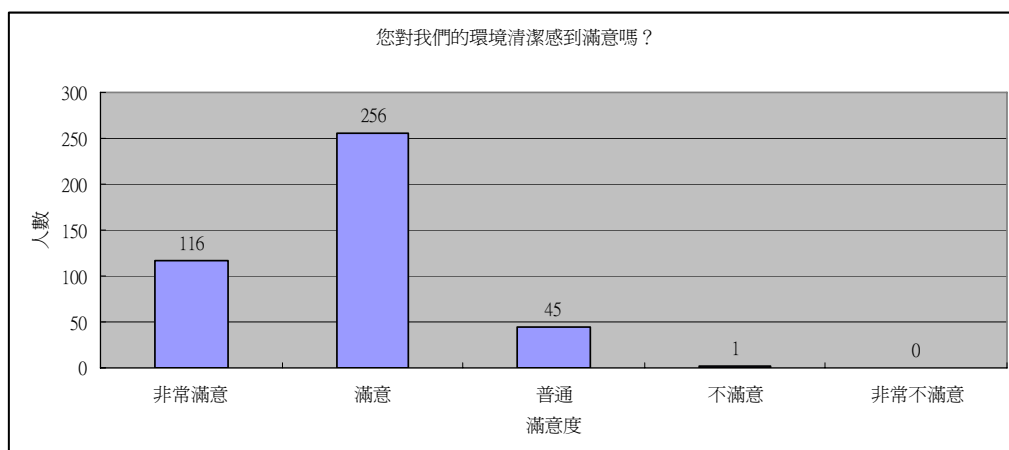


B. 分析建議：滿意以上人數為 372 人，佔全部 89%。

(3) 您對我們的環境清潔感到滿意嗎？

A. 整體數據：本次「100 年度為民服務意見調查表」問卷調查中，對本中心「環境清潔」非常滿意者計 116 人；滿意者計 256 人；普通者計 45 人；不滿意者計 1 人。

非常滿意	滿意	普通	不滿意	非常不滿意	合計
116	256	45	1	0	418

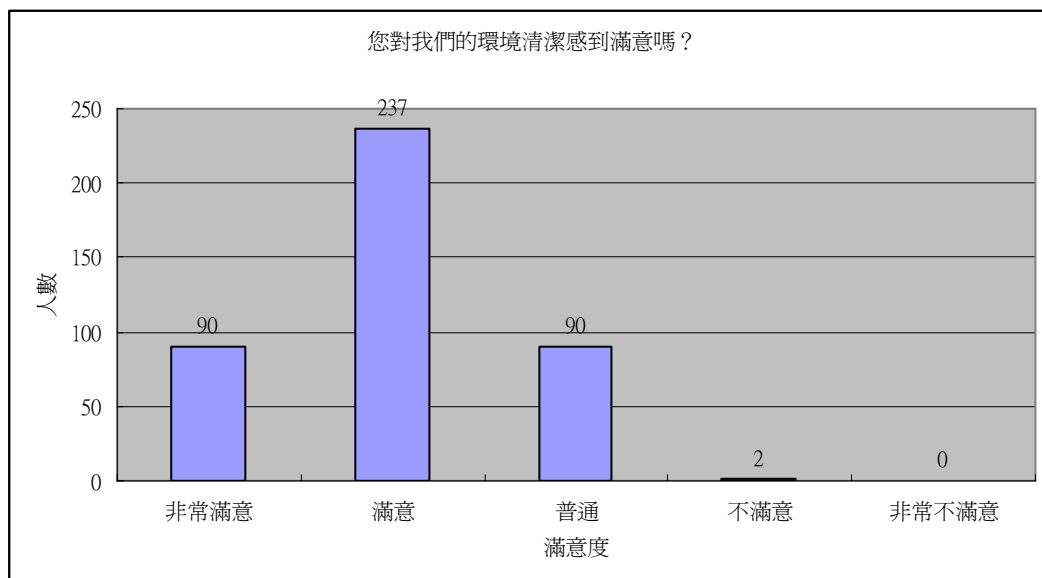


B. 分析建議：滿意以上人數為 372 人，佔全部 89%。

(4) 您對我們的廁所清潔感到滿意嗎？

A. 整體數據：本次「100 年度為民服務意見調查表」問卷調查中，對本中心「廁所清潔」非常滿意者計 90 人；滿意者計 237 人；普通者計 90 人；不滿意者計 2 人。

非常滿意	滿意	普通	不滿意	非常不滿意	合計
90	237	90	2	0	418

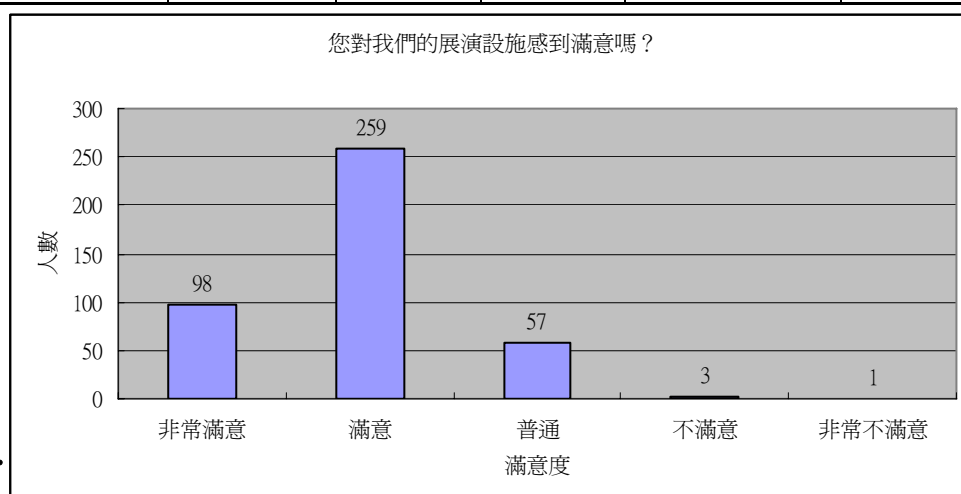


B. 分析建議：滿意以上人數為 327 人，佔全部 78.23%。

(5) 您對我們的展演設施感到滿意嗎？

A. 整體數據：本次「100 年度為民服務意見調查表」問卷調查中，對本中心「展演設施」非常滿意者計 98 人；滿意者計 259 人；普通者計 57 人；不滿意者計 3 人；非常不滿意者計 1 人。

非常滿意	滿意	普通	不滿意	非常不滿意	合計
98	259	57	3	1	418

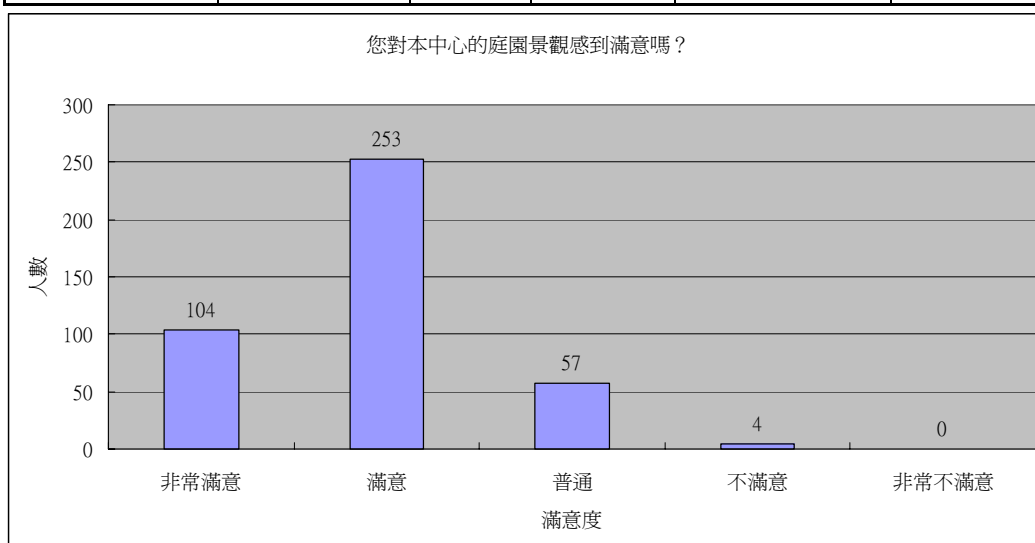


B.

(6) 您對本中心的庭園景觀感到滿意嗎？

A. 整體數據：本次「100 年度為民服務意見調查表」問卷調查中，對本中心「庭園景觀感」非常滿意者計 104 人；滿意者計 253 人；普通者計 57 人；不滿意者計 4 人。

非常滿意	滿意	普通	不滿意	非常不滿意	合計
104	253	57	4	0	418

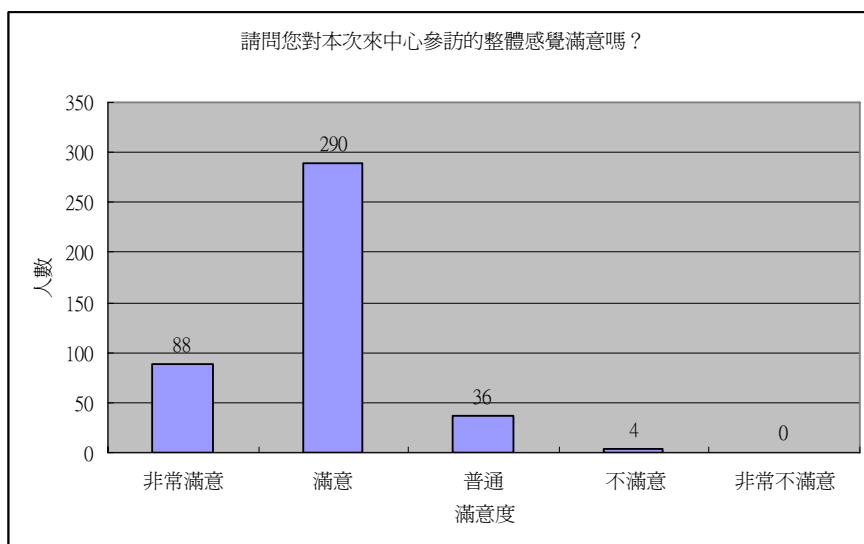


B. 分析建議：滿意以上人數為 357 人，佔全部 85.4%。

(7) 請問您對本次來中心參訪的整體感覺滿意嗎？

A. 整體數據：本次「100 年度為民服務意見調查表」問卷調查中，對本中心「來中心參訪的整體感覺」非常滿意者計 88 人；滿意者計 290 人；普通者計 36 人；不滿意者計 4 人。

非常滿意	滿意	普通	不滿意	非常不滿意	合計
88	290	36	4	0	418



B. 分析建議：滿意以上人數為 378 人，佔全部 90.43%。

四、提升滿意度具體措施

(一) 滿意度整體調查除「您對我們的廁所清潔感到滿意嗎？」僅達 78.23%，其餘調查項目均在 85%以上滿意，顯示本中心廁所清潔仍需加強。

(二) 民眾反映事項請相關課室著即改善。

反映內容	改善單位
座位下還有垃圾-節目單	行政課
有些講話太不客氣了	各課
油漆味濃蚊子多	行政課
可以改位置多一些的會議廳	行政課
場地太小，座位不夠	行政課
每次座位都不夠，只能坐在地上，這身為五都之一的都市，且為文化古都之台南市是一個身為都市掌管文化中心，5. 需重視且改進的缺點	行政課
講座的空間太窄小	行政課
位置不夠	行政課
太小	行政課
人文環境美化可更好	行政課
地下室整修油漆期間不要開放活動，空氣不良	各課

可能演講廳剛油漆有些味道對於呼吸道不好的人比較難過	行政課
演講廳裝潢異味太嚴重，密閉空間空調不佳令人不舒適	行政課
參考延平邵王祠，立個柱子掛個小箱子讓遊客把狗糞放入	行政課
若能播放輕音樂更能增加會場的氛圍	行政課
展覽期間應錯開施工期，以免甲醇對人的傷害	行政課

貳、表演團體部份

一、問卷設計：

臺南市立文化中心 100 年度服務滿意度問卷調查

您的指教是我們成長的動力, 感謝 台端撥冗填寫!

1. 您認為本中心所提供的展演活動場地環境如何?	<input type="checkbox"/> 非常滿意	<input type="checkbox"/> 滿意	<input type="checkbox"/> 普通	<input type="checkbox"/> 不滿意	<input type="checkbox"/> 非常不滿意	<input type="checkbox"/> 未曾參加過
2. 您認為本中心所提供的展演活動場地專業設備如何?	<input type="checkbox"/> 非常滿意	<input type="checkbox"/> 滿意	<input type="checkbox"/> 普通	<input type="checkbox"/> 不滿意	<input type="checkbox"/> 非常不滿意	<input type="checkbox"/> 未曾參加過
3. 您認為申請到本中心展演的行政作業程序如何?	<input type="checkbox"/> 非常滿意	<input type="checkbox"/> 滿意	<input type="checkbox"/> 普通	<input type="checkbox"/> 不滿意	<input type="checkbox"/> 非常不滿意	<input type="checkbox"/> 未曾參加過
4. 您對我們現場服務人員的服務態度滿意嗎?	<input type="checkbox"/> 非常滿意	<input type="checkbox"/> 滿意	<input type="checkbox"/> 普通	<input type="checkbox"/> 不滿意	<input type="checkbox"/> 非常不滿意	
5. 您對我們的環境清潔感到滿意嗎?	<input type="checkbox"/> 非常滿意	<input type="checkbox"/> 滿意	<input type="checkbox"/> 普通	<input type="checkbox"/> 不滿意	<input type="checkbox"/> 非常不滿意	
6. 您自本中心整建後(98年後)至本中心展演次數?	<input type="checkbox"/> 1次	<input type="checkbox"/> 2次	<input type="checkbox"/> 3次	<input type="checkbox"/> 3次以上	<input type="checkbox"/> 未曾來過	
7. 您對我們的展演後台設施提供感到滿意嗎?	<input type="checkbox"/> 非常滿意	<input type="checkbox"/> 滿意	<input type="checkbox"/> 普通	<input type="checkbox"/> 不滿意	<input type="checkbox"/> 非常不滿意	
8. 請問您對本中心的庭園景觀感到滿意嗎?	<input type="checkbox"/> 非常滿意	<input type="checkbox"/> 滿意	<input type="checkbox"/> 普通	<input type="checkbox"/> 不滿意	<input type="checkbox"/> 非常不滿意	
9. 請問您對本中心整建後的展演整體感覺滿意嗎?(若不滿意請述明原因)	<input type="checkbox"/> 非常滿意	<input type="checkbox"/> 滿意	<input type="checkbox"/> 普通	<input type="checkbox"/> 不滿意	<input type="checkbox"/> 非常不滿意	_____

再次感謝您的鼓勵與關心, 倘若有本中心能為您服務的地方, 請隨時與我們連絡。

二、問卷調查基本數據：

(一) 調查名單

團體	連絡地址	是否回郵
台灣南美會	臺南市建平 17 街 31 號 3 樓之 2	是
台南市國畫研究會	臺南市東區榮譽街 164 號	是
台南市師美學會	臺南市健康路一段 175 巷 4 號	是
南師藝聯會	臺南市湖美一街 42 巷 2 號	
新象畫會	臺南市崇德 21 街 6 號	
U 畫會	臺南市中華東路二段 243 巷 13 弄 2 號	是

府城傳統藝術學會	臺南市新美街 282 號	是
台南市陶藝學會	臺南市健康路二段 367 號	是
台南市書法學會	臺南市健康路二段 367 號	
學而書會	臺南市大同路二段 553 號	是
豐廬書會	臺南市東寧路 201 巷 124 號	是
古風書藝學會	臺南市東寧路 201 巷 124 號	是
中華書印	臺南市東寧路 201 巷 124 號	是
藝術家協會	臺南市公園路 1066 號之 1	
廖末喜舞蹈劇場	臺南市長榮路二段 32 巷 163 號 1 樓	是
安琪藝術舞蹈團	臺南市崇學路 168 號 4 樓	
迪迪舞蹈劇場	臺南市長榮路二段 37 號 5 樓	是
雞屎藤新民族舞團	臺南市榮譽街 274 號	
大唐民族舞團	臺南市安南區文安街 182 號	
靈龍舞蹈團	臺南市南區明興里 14 鄰金華路一段 30 巷 18 號	是
屏風表演班	臺北市文山區興隆路四段 111 號 B1	是
果陀劇團	臺北市南京東路二段 71 號 11 樓	
表演工作坊	臺北縣汐止市新台五路一段 81 號 5 樓之 7	
紙風車劇團	臺北市重慶南路二段 59 之 2 號 2 樓	是
牛耳藝術	臺北市復興南路一段 322 號 9 樓	
寬宏藝術	高雄縣鳳山市青年路二段 371 號 2 樓	
豆子劇團	高雄市鼓山區華寧路 50 號	是
童歡藝術	臺北市大安區忠孝東路三段 162 號 5 樓之 1	
相聲瓦舍	臺北縣新店市寶中路 47 號 16 樓	是
台灣獨奏家室內樂團	高雄市五福一路 77 號 10 樓之 1	是
十鼓擊樂團	台南縣仁德鄉文華路二段 326 號	是
台南市歌唱藝術協會	台南市安平區國平路 374 號 5 樓	是
台南市少年合唱團	台南市生產路 357 號	
財團法人國際單親兒童文教基金會	台北市萬華區中華路二段 598-1 號 7 樓之 1	是
財團法人台南縣私立蓮心園社會福利慈善事業基金會附設啟智中心	台南縣後壁鄉嘉田村上茄苳 48-28 號	是

社團法人台灣快樂列車協會	台中市南屯區五權西路二段 666 號 14 樓之 4	是
浣莎室內樂團	台南市東區東門路二段 167 巷 16 弄 12 號	
飛揚民族舞團	台南縣歸仁鄉信義北路 118 號	是
光環舞集舞蹈團	台北市 112 北投區開明街 71 號(北投 71 園區)	
角律音樂藝術樂團	台南市東區東光路 2 段 18 號	
音符田音樂社	台南市中西區民族路三段 253 號	是
活泉/活水室內樂團	台南市和平街 33 號	
育音絲竹民族樂團	台南市中西區樹林街 2 段 90 號	
薪傳打擊樂團	高雄市三民區臥龍路 67 號二樓	
稻草人現代舞蹈團	台南市文賢路 13 號 7 樓之 2	是
清涼音文教基金會	高雄市小港區大鵬路 144 號	
財團法人天帝教台南市初院	台南市崇學路 46 號	是
中華慧炬佛學會南會	台南市崇明路 187 巷 11 號 5F-1	是
社團法人新三才文化協會	台北市中正區愛國西路 9 號 5 樓之 10	
台南市口才協會	台南市東區崇德 16 街 3 號	
臺灣戲劇表演家劇團	高雄市苓雅區四維二路 94 之 21 號 2 樓	
財團法人公共電視文化事業基金會	台北市內湖區康寧路三段 75 巷 50 號	
財團法人中衛發展中心南區服務處	高雄市新生路 248-40 號 2 樓	是
荷蘭教育中心	台北市民生東路三段 133 號 7 樓 D 室	
好芋肚皮舞團	台北市民生路一段 167 號 7 樓	
蘭陵芭蕾舞團	臺南市北區公園南路 39 號 3 樓	
笠綺舞蹈藝術團	台南市安南區北安路 4 段 548 巷 6 號	
王藝明布袋戲團	台南縣永康市南灣里大灣路 537 巷 1 號	是
小玉泉布袋戲團	台南市長榮路二段 138 號	
台南市愛樂合唱團	台南市健康路一段 390 巷 26 號	

(二) 調查結果

調查1	調查2	調查3	調查4	調查5	調查6	調查7	調查8	調查9
滿意	滿意	滿意	滿意	滿意	未曾來過	滿意	滿意	滿意
滿意	滿意	滿意	非常滿意	滿意	1次	滿意	滿意	滿意
非常滿意	非常滿意	非常滿意	非常滿意	非常滿意	3次	非常滿意	非常滿意	非常滿意
非常滿意	非常滿意	非常滿意	非常滿意	非常滿意	3次	非常滿意	非常滿意	非常滿意
滿意	滿意	滿意	滿意	滿意	1次	滿意	普通	滿意
非常滿意	滿意	滿意	非常滿意	非常滿意	1次	滿意	滿意	滿意
非常滿意	非常滿意	非常滿意	非常滿意	滿意	3次以上	滿意	非常滿意	滿意
滿意	滿意	滿意	滿意	滿意	1次	滿意	滿意	滿意
普通	普通	滿意	滿意	滿意	未曾來過	普通	滿意	普通
滿意	滿意	非常滿意	非常滿意	滿意	3次以上	滿意	滿意	滿意
滿意	滿意	非常滿意	非常滿意	滿意	1次	滿意	普通	滿意
非常滿意	非常滿意	非常滿意	非常滿意	非常滿意	2次	非常滿意	非常滿意	非常滿意
非常滿意	非常滿意	非常滿意	非常滿意	非常滿意	3次以上	非常滿意	非常滿意	非常滿意
滿意	滿意	滿意	非常滿意	滿意	3次以上	滿意	滿意	滿意
非常滿意	非常滿意	非常滿意	非常滿意	非常滿意	3次以上	滿意	滿意	滿意
非常滿意	非常滿意	非常滿意	非常滿意	非常滿意	3次以上	非常滿意	滿意	滿意
滿意	滿意	滿意	滿意	普通	1次	普通	普通	普通
非常滿意	非常滿意	非常滿意	非常滿意	非常滿意	3次以上	滿意	非常滿意	非常滿意
滿意	滿意	滿意	非常滿意	滿意	3次以上		滿意	滿意
非常滿意	滿意	普通	非常滿意	非常滿意	3次以上	滿意	非常滿意	非常滿意
滿意	滿意	滿意	滿意	滿意	1次	滿意	滿意	滿意
滿意	滿意	滿意	普通	滿意	1次	滿意	滿意	滿意
非常滿意	非常滿意	非常滿意	非常滿意	非常滿意	2次	滿意	滿意	滿意
滿意	滿意	滿意	滿意	滿意	2次	非常滿意	滿意	非常滿意
滿意	滿意	滿意	非常滿意	滿意	3次以上	滿意	滿意	滿意
非常滿意	非常滿意	非常滿意	滿意	滿意	3次以上	滿意	滿意	不滿意
非常滿意	非常滿意	滿意	滿意	滿意	2次	滿意	滿意	滿意
滿意	滿意	滿意	非常滿意	滿意	2次	滿意	滿意	滿意
滿意	滿意	滿意	非常滿意	非常滿意	2次	滿意	滿意	滿意
滿意	不滿意	普通	滿意	普通	3次以上	滿意	滿意	滿意

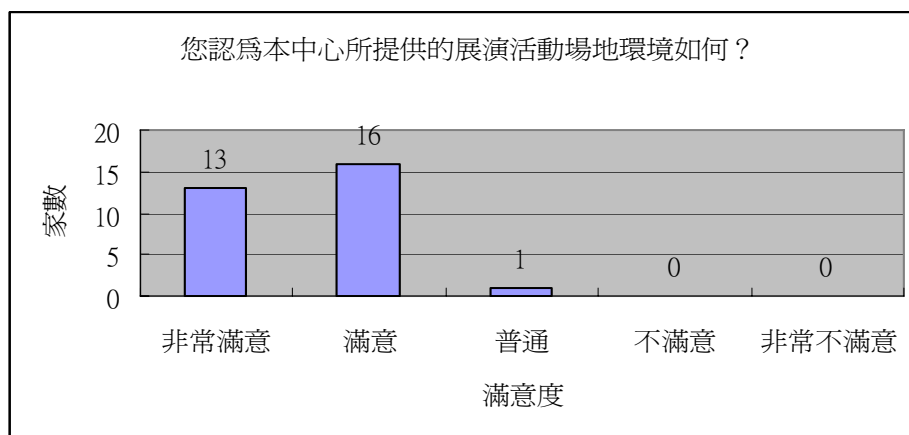
三、問卷回收情況：本次調查母體共包括 60 家展演團體，其中 30 家回覆

本調查之問卷，回收率為 50%。

四、問卷統計結果：

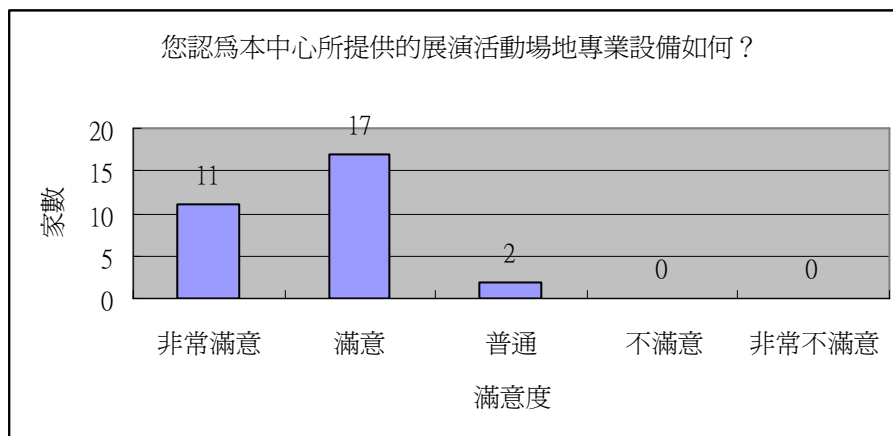
1、您認為本中心所提供的展演活動場地環境如何？

項目	家數	百分比 (%)
非常滿意	13	43
滿意	16	53
普通	1	4
不滿意	0	0
非常不滿意	0	0



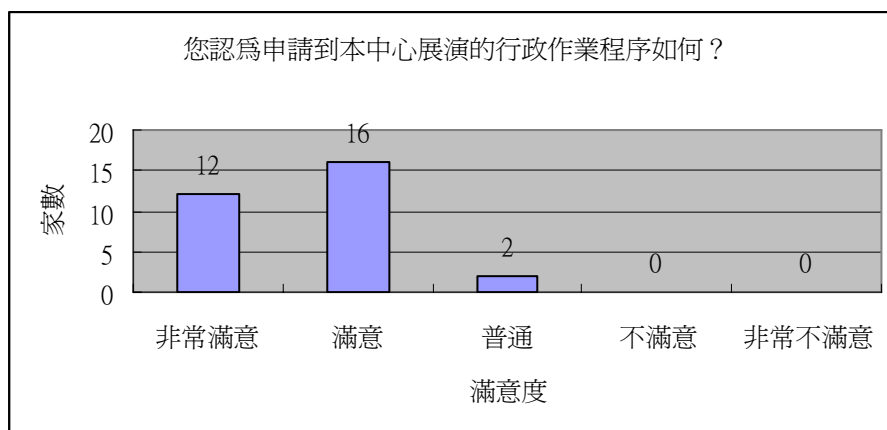
2、您認為本中心所提供的展演活動場地專業設備如何？

項目	人數	百分比 (%)
非常滿意	11	37
滿意	17	57
普通	2	6
不滿意	0	0
非常不滿意	0	0



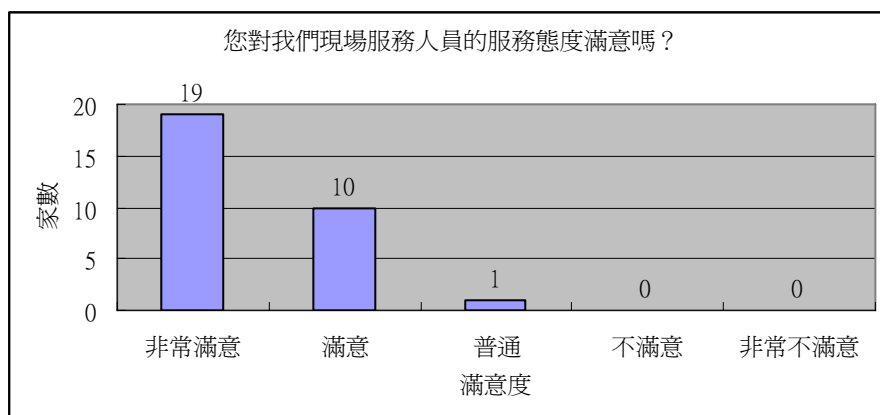
3、您認為申請到本中心展演的行政作業程序如何？

項目	人數	百分比 (%)
非常滿意	12	40
滿意	16	53
普通	2	7
不滿意	0	0
非常不滿意	0	0



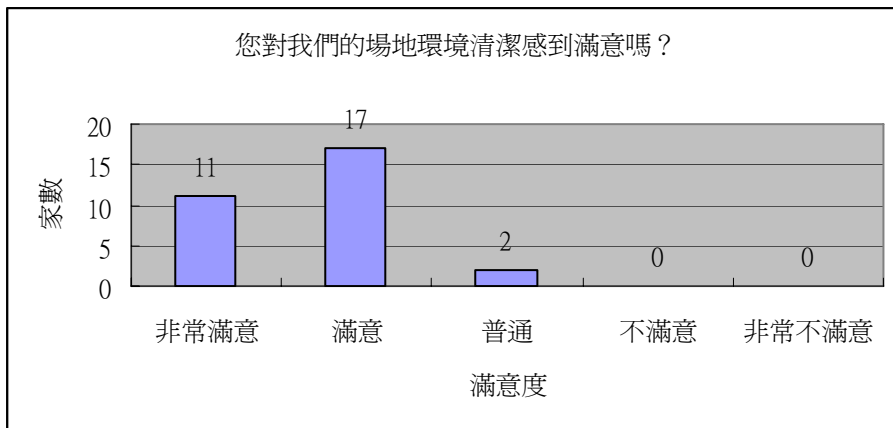
4、您對我們現場服務人員的服務態度滿意嗎？

項目	人數	百分比 (%)
非常滿意	19	63
滿意	10	33
普通	1	4
不滿意	0	0
非常不滿意	0	0



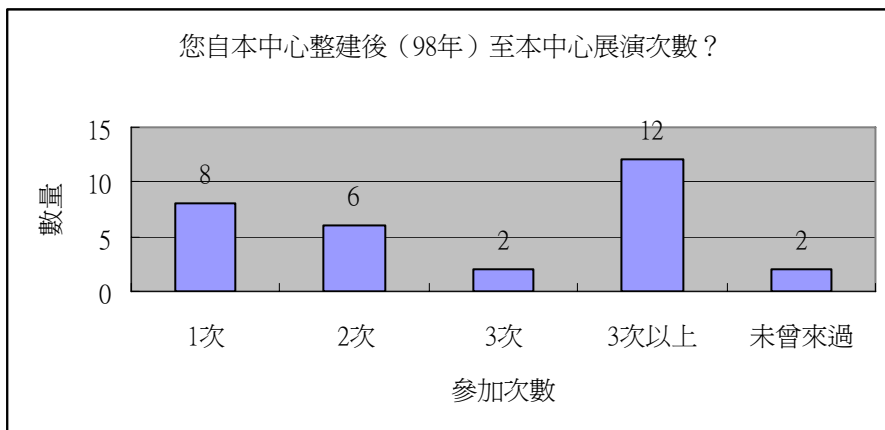
5. 您對我們的場地環境清潔感到滿意嗎？

項目	人數	百分比 (%)
非常滿意	11	37
滿意	17	57
普通	2	6
不滿意	0	0
非常不滿意	0	0



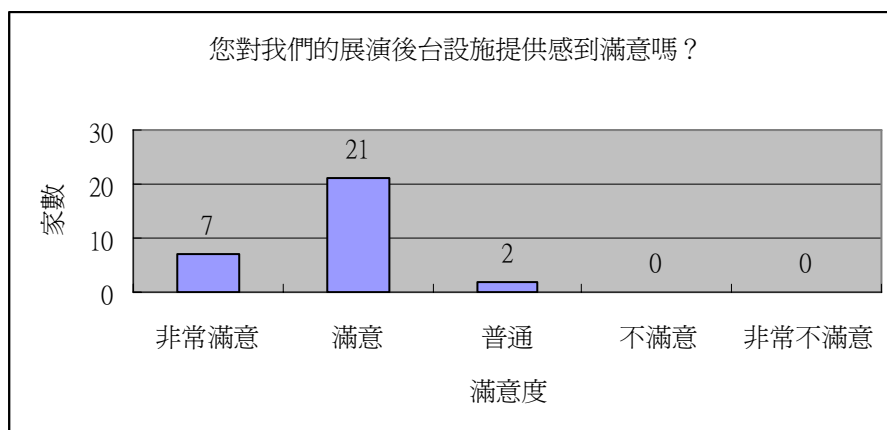
6. 您自本中心整建後（98年）至本中心展演次數？

次數	人數	百分比 (%)
1次	8	27
2次	6	20
3次	2	7
3次以上	12	40
未曾來過	2	6



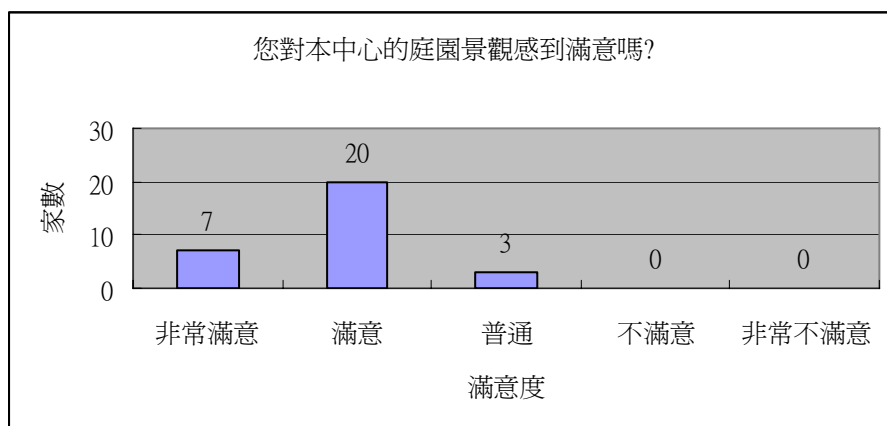
7. 您對我們的展演後台設施提供感到滿意嗎？

項目	人數	百分比 (%)
非常滿意	7	23
滿意	21	70
普通	2	7
不滿意	0	0
非常不滿意	0	0



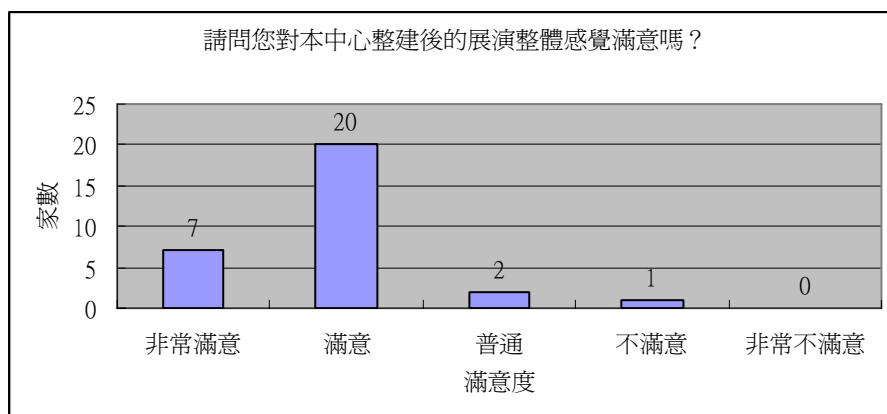
8. 您對本中心的庭園景觀感到滿意嗎？

項目	人數	百分比 (%)
非常滿意	7	23
滿意	20	67
普通	3	10
不滿意	0	0
非常不滿意	0	0



9. 請問您對本中心整建後的展演整體感覺滿意嗎？

項目	人數	百分比 (%)
非常滿意	7	23
滿意	20	67
普通	2	7
不滿意	1	3
非常不滿意	0	0



五、調查結果檢討：

1. 就參演團體來本中心展演問卷分析，回覆「滿意」及「非常滿意」百分比平均為 93.25%，顯示本中心各項服務均已獲表演團體的肯定。

項目	調查 1 百分比 (%)	調查 2 百分比 (%)	調查 3 百分比 (%)	調查 4 百分比 (%)	調查 5 百分比 (%)	調查 7 百分比 (%)	調查 8 百分比 (%)	調查 9 百分比 (%)
非常滿意	43	37	40	63	37	23	23	23
滿意	53	57	53	33	57	70	67	67
合計	96	94	93	96	94	93	90	90
總平均	93.25							

2. 就參演團體來本中心展演問卷分析，回覆「不滿意」僅 1 件，反映意見三項，請相關課室著即改善

(1) 1. 廁所太少, 距離太遠(外場)且髒

(2) 音場受限, 音量小, 較難施展

(3) 停車不便

3. 在「展演活動場地環境」及「場服務人員的服務態度」二方面，所有展演團體都表示「滿意」或「非常滿意」高達 96%，顯示本中心整建後各項展演設施及人員服務態度深獲表演團體一致認同。
4. 綜觀本次調查結果，本中心於為民服務方面已有顯著進步之跡象，本中心同仁當持之以恆，持續加強服務工作，以使民眾、展演團體都能對本中心給予最高之評價！